



VERYCA

中華菱利 A190/210 2WD/4WD



中華菱利 7大強項

助頭家百工百業稱王



超能載

同級木床車最大載重 950 公斤，一趟就搞定



超好開

搭載自排系統，輕鬆省力！



超安全

頂尖智能安全配備，全方位守護頭家



超耐操

深耕市場數十年，耐操有擋頭



超給力

同級唯一4WD貨車，輕鬆征戰



超好養

全台超過百間服務據點，保修便利免煩惱



超滿足

生意所需，一站購足



*各車型配備等級有所不同，詳情請參閱規配表



一站購足

超滿足

打造你的專屬生意車

專人規劃，省錢省時有保障



側門導水槽
防止雨水滲入廂內



外框
與車頭同色噴漆，
美觀又好看



廂底底板
鍍鋅鋼板



廂體 / 側門尺寸表

(單位:公釐 mm)

廂體	側門
1 2,300 mm	4 750 mm (內寬)
2 1,510 mm	5 1,273 mm (內高)
3 1,460 mm	

全新原廠塑鋁廂

中華把關

- 1 底板防鏽強化
- 2 防水性佳
- 3 行駛更安靜

省錢省時

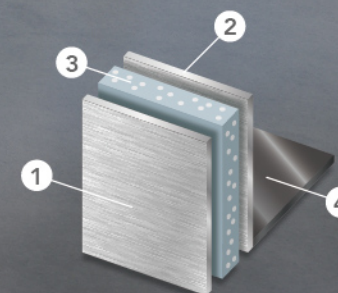
原廠出車、領牌一次搞定，幫您省去行照換發費、驗車費、代辦費。

優質保固

- 1 廂體保固 3年或 10萬公里
- 2 廂體結構保固 4年或 12萬公里

廂體構造 塑鋁廂材質

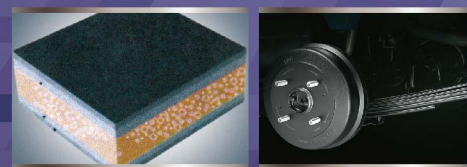
- 1 外板: 鋁板
- 2 內板: 鋁板
- 3 內層: 聚乙烯
- 4 底板: 鍍鋅鋼板



超能載的 發財車

同級木床車
最大載重**950KG**

中華菱利VERYCA A210
以長2,410mm/寬1,481mm的大貨台
搭配超強載重實力
再多貨物都可輕鬆應付



高剛性貨床

五片式葉片彈簧

同級唯一 4WD四輪驅動

無論濕滑地面或是泥濘道路
4WD四輪驅動都助頭家輕鬆征服
時速80公里以下且直線行駛前提下
不需停車即可任意切換2WD/4WD按鍵
大大降低磨損
遇到陡坡立刻切換至L檔
扭力瞬間放大，爬坡步步高升



按鍵式切換4WD設計

四輪轉動+加力檔設計

4WD

超過百間服務據點

保修便利免煩惱

以超過百間交織綿密的服務據點
一起幫頭家助養愛車
更有50年以上服務各行各業的維修經驗
貼心彈性讓頭家無論做什麼生意都沒有後顧之憂
百工百行中華維修保養都在行

*各車型配備等級有所不同，詳情請參閱規配表



超好養

生意路 有自排輕鬆駛

強悍外表，轎車級的內裝及寬敞車室
工作之際也能擁有舒適休憩基地
並搭載全新升級自動排檔
市區巷弄送貨不怕走走停停，方便靈活
人人都能輕鬆駕馭



超好開



轎式置杯架

多功能方向盤/定速巡航(AT)

自排排檔頭與排檔座

新儀錶板/行車資訊顯示幕

耐操成績 看得見

市場比拚有擋頭

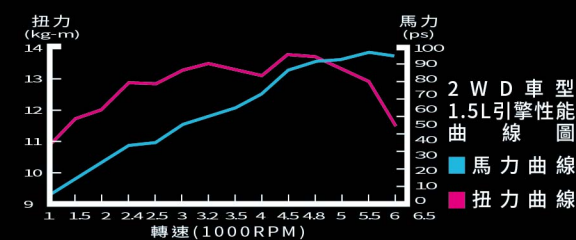
中華菱利深耕商用車市場數十年
穿梭全台各地市場巷弄
陪伴頭家征戰各行各業
走過台灣每個經濟里程碑
耐操耐用有擋頭



超耐操

搭載 1.5L VVT 可變汽門正時引擎

三菱技術專業製造引擎，擁有1,488cc極佳排量的低速爬坡能力
和優異的高速加速，加上97.9ps/5,500rpm馬力
和13.7kg-m/4,500rpm扭力強強聯手，助頭家四處征戰生意好旺旺



符合6期
排放標準



4.9M最小迴轉半徑

安全進化 全方位守護頭家



獨創SCC智慧防護系統

搭載車身動態穩定系統可偵測車輛打滑、輔以電腦控制引擎，使煞車系統依循原軌跡前進。主動式防止傾覆系統能提早防範事故，盲區偵測系統降低左右來車碰撞機率，讓新世代頭家得到全方位安全守護。



HSA 陡坡起步輔助系統

載重拚生意，爬坡免驚倒退嚕

全車系標配

手排車型更需要啱！

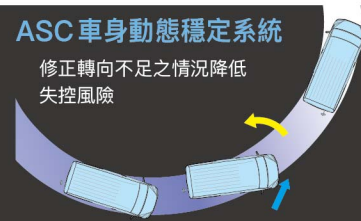


斜坡約2.8度即作動

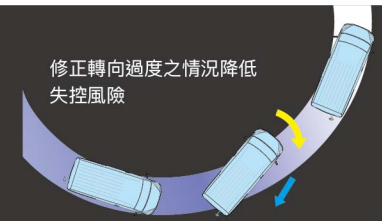
上坡時放開煞車起步瞬間
車輛不後滑(2秒內)防止意外發生

ASC 車身動態穩定系統

修正轉向不足之情況降低
失控風險

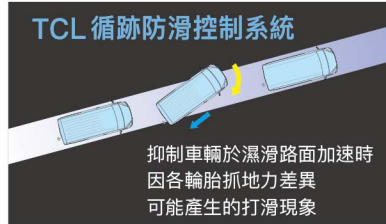


修正轉向過度之情況降低
失控風險



TCL 循跡防滑控制系統

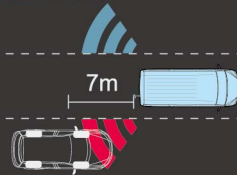
抑制車輛於濕滑路面加速時
因各輪胎抓地力差異
可能產生的打滑現象



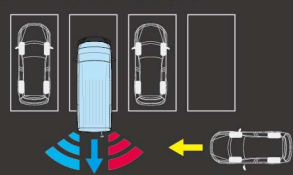
SRS 雙安全氣囊



BSW 盲區警示



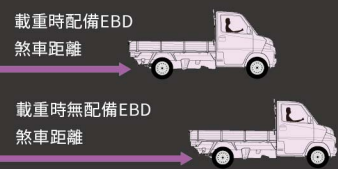
RCTA 後方交通警示



ESS 緊急煞車警示系統

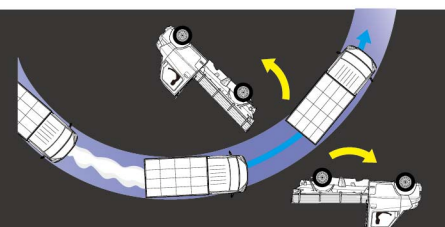


EBD 電子煞車分配系統 (示意圖)



ARP 主動式防止翻覆系統

對車輪施加煞車力控制
降低車輛側翻風險



ADAS



ADAS 智能安全輔助系統

最先進的駕駛安全輔助系統之一，FCW前方碰撞警示與PCW行人預警能偵測前方行人及車輛，在發生碰撞風險之前發出警告信號，LDW車道偏移警示、及SDA車距警示、FCDA前車啟動警示等多項安全警示，有效幫助駕駛避免意外碰撞。

<p>當偵測到將與前車發生碰撞時提出警示</p> <p>FCW 前方碰撞警示</p>	<p>當車輛靜止時會通知前方車輛的動作</p> <p>FCDA 前車啟動警示</p>	<p>偵測到駕駛偏離車道時提出警示</p> <p>LDW 車道偏移警示</p>	<p>依車輛行駛速度產生虛擬保險桿長度，在範圍內若偵測到車輛將提出警示</p> <p>VB 虛擬保險桿</p>	<p>提醒駕駛者與前車保持安全距離</p> <p>SDA 車距警示</p>	<p>當偵測到將與前方行人發生碰撞時提出警示</p> <p>PCW 行人預警</p>
---	---	--	--	--	---

*各車型配備等級有所不同，詳情請參閱規配表

*ADAS 智能安全輔助系統為經銷商售服選配仕様





CMC

服務專線：0800-030580

www.mitsubishi-motors.com.tw

製造：中華汽車工業股份有限公司

經銷：滙豐汽車股份有限公司

