

FORD FIESTA



Eine Idee weiter



Visionär. Raffiniert. Wegweisend.  
Jeder Ford trägt seine Handschrift.

*Henry Ford*



Erfahren Sie weitere Details online. Wenn Sie ein Smartphone oder einen Tablet-PC benutzen, laden Sie die „Fiesta View“-App herunter und halten Sie Ihr Gerät auf eine beliebige Seite mit dem Telefon-Zeichen.  
Bitte beachten Sie, dass eventuelle Verbindungskosten bei Ihrem Mobilfunk-Anbieter entstehen können.





## Glauben Sie an Liebe auf den ersten Blick?

Mit strahlenden Akzenten und qualitativ hochwertigen Details wird Sie der Ford Fiesta verzaubern. Schauen Sie etwas genauer hin und Sie werden entdecken, dass jede einzelne Komponente mit einem klaren Ziel entwickelt wurde: Langlebigkeit und Qualität.



## Nutzen Sie Ihre Stimme so intuitiv wie ein zweites Paar Hände

Ford SYNC ist die nächste Generation von Multimedia-Konnektivitätssystemen.

Mit dem sprachgesteuerten System können Sie Musik abspielen, Telefongespräche über die Bluetooth®-Freisprecheinrichtung führen und Kontakte aus Ihrem Telefonbuch per Sprachsteuerung auswählen. Das System liest Ihnen auf Wunsch sogar eingehende Textnachrichten vor. Per Bluetooth®-Audiostreaming

können Sie Ihre persönliche Musiksammlung kabellos von Ihrem Mobiltelefon auf das Audiosystem Ihres Fahrzeugs übertragen. Und wird bei einem Unfall ein Airbag ausgelöst oder die Kraftstoffpumpe nach einem Aufprall abgeschaltet,

setzt der Notruf-Assistent über eines der per Bluetooth® eingebundenen Mobiltelefone der Fahrzeuginsassen einen Notruf ab. Zusätzlich können Sie mit AppLink ausgewählte Apps mit Ford SYNC verbinden\* (Wunschausstattung).



\*Der Notruf-Assistent benötigt ein kompatibles Mobiltelefon, das sich zum Zeitpunkt der Airbagauslösung oder beim Abschalten der Kraftstoffpumpe im Fahrzeug befindetet. Verfügbare Funktionen von Ford SYNC sind abhängig vom Mobiltelefon-Typ, siehe [www.ford-mobile-connectivity.com](http://www.ford-mobile-connectivity.com). Ford SYNC mit AppLink ist voraussichtlich ab Mitte 2014 verfügbar. Ford SYNC mit AppLink inkl. Notruf-Assistent wird nicht von allen europäischen Sprachen unterstützt. Mit Ford AppLink kompatible Apps können Sie auf Ford.de oder in den iOS und Android Shops durchsuchen. Hinweis: Die Bluetooth®-Wortmarke und Logos sind Eigentum der Bluetooth SIG Inc. und werden von der Ford-Werke GmbH und den zugehörigen Unternehmen unter Lizenz verwendet.



„Peter anrufen“

„Désirée anrufen“

„Zufallswiedergabe an“

„Nachricht vorlesen“

„Nächster Titel“

„Marc auf der Arbeit anrufen“

„Apps durchsuchen“

„Künstler Rihanna abspielen“

„Playlist ‚Gute Laune‘ abspielen“

## Sinn für Stil

Im elegant ausgearbeiteten Innenraum überzeugt die hochwertige Leder- bzw. Leder-Stoff-Polsterung, die perfekt mit dem lederbezogenen Handbremsgriff und dem passenden Lederschaltknopf in speziellem Design harmonisiert (Wunschausstattung). Eine neue Premium-Mittelkonsole mit integrierter Armlehne, Getränkehaltern und erweiterter Ambientebeleuchtung sowie stilvolle Chrom-Dekorelemente setzen im Innenraum neue, qualitätsvolle Akzente (serienmäßig ab Titanium).





Qualität zum Anfassen

Die elektrische Servolenkung (EPAS – Electric Power Assisted Steering) im Ford Fiesta sorgt für ein ausgewogenes Lenkverhalten, das jede herkömmliche Servolenkung in den Schatten stellt. Bei sehr niedrigen Geschwindigkeiten greift beispielsweise die volle Lenkunterstützung, sodass das Einparken kinderleicht von der Hand geht. Bei steigender Geschwindigkeit ermittelt das System stets exakt die erforderliche Unterstützung, sodass ein optimales Gleichgewicht aus Fahrgefühl und Lenkunterstützung gewährleistet wird. EPAS verbessert die gesamte Energieeffizienz und den Gesamtkraftstoffverbrauch.



**ST**

Sportlich wie ein Schaltgetriebe



mit dem Komfort einer Automatik

#### **Das Ford PowerShift- Automatikgetriebe**

vereint die Annehmlichkeiten einer Automatik mit der Effizienz eines Schaltgetriebes. Mit seiner Doppelkupplungstechnologie legt es genau im richtigen Moment den nächsten Gang ein, ohne den Kraftfluss zu unterbrechen. Im manuellen Modus können Sie einfach per Tastendruck zwischen den Gängen wechseln (Wunschausstattung).



# Der 1,0-l-Ford EcoBoost Benzinmotor: Internationaler Motor des Jahres 2012 und 2013

Das Herzstück des neuen Ford Fiesta vereint moderne Technologien wie Turbo-Aufladung, Benzin-Direkteinspritzung und variable Nockenwellensteuerung zu einem ebenso temperamentvollen wie sparsamen Antrieb. Nach dem Gewinn im Jahre 2012 verlieh die Jury dem hocheffizienten Dreizylinder-Triebwerk zum zweiten Mal in Folge den prestigeträchtigen Titel „International Engine of the Year“ – dieses Mal sogar mit der höchsten Punktzahl in der 15-jährigen Geschichte des Preises. Ford ist damit einer von nur drei Automobilherstellern, die in zwei aufeinander folgenden Jahren den „International Engine of the Year“-Titel gewinnen konnten.\*  
(Wunschausstattung)



\*weitere Informationen erhalten Sie unter [www.ukipme.com/engineoftheyear](http://www.ukipme.com/engineoftheyear)

Powered by **FORD EcoBoost**



## Weniger Kraftstoff. Mehr Leistung. Weniger Emissionen.

Das Ergebnis unserer **Ford EOnetic Technology** sind die extrem kraftstoffsparenden Motoren im Ford Fiesta. Der 1,0-Liter-EcoBoost-Motor mit 92 kW (125 PS) erreicht eine um 16 Prozent höhere Maximalleistung als der hubraumstärkere 1,6-l-Benzinmotor mit 77kW (105 PS). Dabei verbraucht er allerdings rund 27 Prozent weniger Kraftstoff und stößt gleichzeitig 28 Prozent weniger CO<sub>2</sub>-Emissionen aus. Der 1,6-l-TDCI-Dieselmotor mit 70 kW (95 PS) ist noch genügsamer, sein CO<sub>2</sub>-Ausstoß liegt lediglich bei 87 g/km.

# 87g/km CO<sub>2</sub>

Die angegebenen Werte beziehen sich auf den kombinierten Verbrauch und wurden nach dem vorgeschriebenen Messverfahren [VO (EG) 715/2007 und VO (EG) 692/2008 in der jeweils gültigen Fassung] ermittelt.

## Der Schlüssel zur Individualität

Mit Ford MyKey können Sie für die unterschiedlichen Nutzer Ihres Ford Fiesta ein individuelles Profil der wichtigsten sicherheitsrelevanten Funktionen konfigurieren. Beispielsweise können Sie die Höchstgeschwindigkeit begrenzen oder auch die maximale Lautstärke des Audiosystems festlegen. Auch ein Deaktivieren der Fahrer-Assistenzsysteme lässt sich auf diese Weise verhindern. Die Einstellungen werden jedes Mal übernommen, sobald der Ford MyKey-Schlüssel benutzt wird (serienmäßig ab Trend).





Scheinwerfer im  
Projektionslinsen-Design  
mit LED-Tagfahrlicht

# Wissen, wo es langgeht

Mit den optional verfügbaren Navigationssystemen gehören zeitintensive Routenplanungen der Vergangenheit an. Die intuitive Bedienbarkeit und dynamische Routenführung mit Fahrspurempfehlung bieten Ihnen besonderen Komfort.

Für mehr Überblick sorgt die integrierte Rückfahrkamera. Beim Einlegen des Rückwärtsgangs erscheint im Multifunktionsdisplay automatisch das Bild der Rückfahrkamera, sodass Sie den Bereich hinter dem Fahrzeug einsehen können. Zudem wird der rückwärtige Fahrweg simuliert und mittels entsprechender Leitlinien angezeigt. Hierdurch wird das Manövrieren sicherer und einfacher (Wunschausstattung).



## Lust auf ein Rennen?

Mit beeindruckenden 134 kW (182 PS), seinem dynamischen Design und den vom Rennsport inspirierten Handling-Eigenschaften ist der neue Ford Fiesta ST ein richtiger Hingucker. Seine verbesserte Torque Vectoring Control-Fahrdynamikregelung bringt die Leistung optimal und kontrolliert auf die Straße. Das neue ESP-System bietet drei Einstellmöglichkeiten, sodass Sie exakt festlegen können, wieviel Unterstützung Sie für Ihren Fahrstil wünschen. Wenn es um Geschwindigkeit und unbändigen Fahrspaß kombiniert mit Fahrsicherheit geht, ist der Ford Fiesta ST genau die richtige Wahl.

\*mit zeitlich begrenztem Overboost

# ST

182 PS. 240 Nm (290 Nm\*  
**0-100 km/h 6,9 s.**



# Ausstattungsvarianten



## Ambiente

### Serienmäßige Ausstattungs-Highlights, u.a.

- Antiblockier-Bremssystem (ABS) mit elektr. Bremskraftverteilung (EBD)
- Außenspiegel, elektrisch einstellbar und beheizbar, mit integrierten Blinkleuchten
- Berganfahrassistent
- Elektronisches Sicherheits- und Stabilitätsprogramm (ESP) mit Traktionskontrolle (TCS)
- Fensterheber vorn, elektrisch
- Servolenkung, elektro-mechanisch
- Zentralverriegelung
- 14"-Stahlräder mit Radzierblenden

### Karosserievarianten: 3- und 5-Türer

#### Motoren

Benzin:  
1,25 l 44 kW (60 PS);  
1,0 l 48 kW (65 PS);  
Diesel:  
1,5 l TDCi 55 kW (75 PS)

## Trend

### Serienmäßige Ausstattungs-Highlights u.a. (zusätzlich zu Ambiente):

- Bordcomputer
- Fahrersitz, manuell höhenverstellbar
- Fernbedienung für Zentralverriegelung
- Lederschaltknopf
- MyKey-Schlüsselsystem<sup>1)</sup>
- Türgriffe und Außenspiegel in Wagenfarbe lackiert
- 15"-Stahlräder mit Radzierblenden

### Karosserievarianten: 3- und 5-Türer

#### Motoren

Benzin:  
1,25 l 44/ 60 kW (60/82 PS);  
1,0 l 48/ 59 kW (65/80 PS);  
1,0 l EcoBoost 74 kW (100 PS);  
Diesel:  
1,5 l TDCi 55 kW (75 PS);  
1,6 l TDCi 70 kW (95 PS) ECOnetic

<sup>1)</sup>nur i.V.mit Audiosystem

## Sport

### Serienmäßige Ausstattungs-Highlights u.a. (zusätzlich zu Trend):

- Bremsenergieerückgewinnung
- Dachspoiler, groß
- Frontschürze und Seitenschweller
- Klimaanlage, manuell
- LED-Tagfahrlicht
- Lederlenkrad und -handbremsgriff
- Pedalerie mit Aluminium-Auflagen
- Sportfahrwerk
- Sportsitze vorn
- Stoßfänger hinten mit Sport-Diffusor
- 16"-Leichtmetallräder

### Karosserievariante: 3-Türer

#### Motoren

Benzin:  
1,0 l EcoBoost 92 kW (125 PS);  
Diesel:  
1,6 l TDCi 70 kW (95 PS)

## Titanium

### Serienmäßige Ausstattungs-Highlights u.a. (zusätzlich zu Trend)

- Ambientebeleuchtung vorn
- Chrom-Dekor-Zierleisten unterhalb der Seitenscheiben
- Dachhimmel aus Webstoff
- Klimaanlage, manuell
- Lederlenkrad und -handbremsgriff
- LED-Tagfahrlicht
- Mittelarmlehne vorn
- 15"-Leichtmetallräder

### Karosserievarianten: 3- und 5-Türer

#### Motoren

Benzin:  
1,25 l 60 kW (82 PS); 1,0 l 59 kW (80 PS);  
1,0 l EcoBoost 74/92 kW (100/125 PS);  
Diesel:  
1,5 l TDCi 55 kW (75 PS);  
1,6 l TDCi 70 kW (95 PS)



## Individual

### Serienmäßige Ausstattung-Highlights u.a. (zusätzlich zu Titanium)

- Einstiegszierleisten vorn
- Ford Power-Startfunktion<sup>1)</sup> (schlüsselloses Starten)
- Individual-Design u.a. für Lederlenkrad, Nebelscheinwerfer und Sicherheitsgurte
- Klimaanlage mit automatischer Temperaturkontrolle
- Leder-Stoff-Polsterung
- Sportsitze vorn, beheizbar
- 16"-Leichtmetallräder

### Karosserievarianten: 3- und 5-Türer

#### Motoren

Benzin:  
 1,0 l EcoBoost 74 kW (100 PS);  
 1,0 l EcoBoost 92 kW (125 PS);  
 Diesel:  
 1,6 l TDCi 70 kW (95 PS)

<sup>1)</sup> nur i.V. mit Audiosystem

## ST

### Serienmäßige Ausstattung-Highlights u.a. (zusätzlich zu Individual)

- Audiosystem CD mit Ford SYNC inkl. Notruf-Assistent\*
- Doppelrohr-Auspuffanlage, verchromt, und Sound-Symposer
- Karosserie-Styling-Paket für das unverkennbare "ST"-Design, u.a. mit großem Dachspoiler, Frontschürze, Seitenschweller, Sport-Stoßfänger vorn und Heckstoßfänger mit integriertem Diffusor
- Klimaanlage, manuell
- Lederlenkrad im "ST"-Design, Lederhandbremsgriff und Leder-schaltknopf und Chrom-Dekor-Einlage, Pedalerie mit Aluminium-Auflagen
- MyKey-Schlüsselsystem<sup>1)</sup>
- Recaro-Sportsitze vorn
- ST-Sportfahrwerk
- 17"-Leichtmetallräder im 5-Speichen-Design Lederlenkrad im "ST"-Design,

## ST mit Leder-Sport-Paket

### Serienmäßige Ausstattung-Highlights u.a. (zusätzlich zu ST)

- Audiosystem Sony mit Ford SYNC inkl. Notruf-Assistent\* und großem MFD
- Klimaanlage mit automatischer Temperaturkontrolle
- Premium-Recaro-Sportsitze vorn mit Leder-Stoff-Polsterung
- Vordersitze, individuell beheizbar (Sitzfläche und -lehne)

### Karosserievariante: 3-Türer

#### Motor:

Benzin: 1,6 l EcoBoost 134 kW (182 PS)



\*weitere Informationen siehe Seite 9



## Ambiente

Serienmäßige Ausstattungshighlights sind u.a.

- ABS und ESP
- Berganfahrassistent
- Fensterheber vorn, elektrisch
- IPS - Intelligent Protection System mit sieben Airbags
- Zentralverriegelung
- 14"-Stahlräder mit Radzierblenden

## Trend

Serienmäßige Ausstattungshighlights sind u.a. (zusätzlich zu Ambiente):

- Außenspiegel und Türgriffe in Wagenfarbe lackiert
- Bordcomputer
- Fahrersitz, manuell höhenverstellbar
- Fernbedienung für Zentralverriegelung
- Lederschaltknopf
- MyKey -Schlüsselsystem<sup>1)</sup>
- 15"-Stahlräder mit Radzierblenden

<sup>1)</sup> nur i.V. mit Audiosystem

## Sport

Serienmäßige Ausstattungshighlights sind u.a. (zusätzlich zu Trend):

- Bremsenergieerückgewinnung
- Dachspoiler, groß, in Wagenfarbe lackiert
- Frontschürze und Seitenschweller
- Klimaanlage, manuell
- Lederlenkrad und -handbremsgriff
- LED-Tagfahrlicht
- Pedalerie mit Aluminium-Auflagen
- Sportfahrwerk
- Sportsitze vorn
- Stoßfänger hinten mit integriertem Sport-Diffusor
- 16"-Leichtmetallräder



# Titanium

**Serienmäßige Ausstattungs-Highlights sind u.a. (zusätzlich zu Trend):**

- Ambientebeleuchtung vorn, mit LED-Technologie
- Chrom-Dekor-Zierleisten unterhalb der Seitenscheiben
- Dachhimmel aus Webstoff
- Fahrersitz mit einstellbarer Lendenwirbelstütze
- Handschuhfach, beleuchtet
- Innenspiegel, automatisch abblendend
- Kartenleselampen und Fußraumbeleuchtung vorn
- Klimaanlage, manuell
- Lederlenkrad und -handbremsgriff
- LED-Tagfahrlicht
- Mittelkonsole vorn, zusätzlich mit integrierter Armlehne und 12-Volt-Anschluss hinten
- Nebelscheinwerfer mit Chrom-Dekor-Umrandung
- Scheibenwischer mit Regensensor
- Scheinwerfer-Assistent mit Tag/Nacht-Sensor
- 15"-Leichtmetallräder

Hinweis: Abbildungen auf den Seiten 34-41 können Wunschausstattungen anzeigen





# Individual

**Serienmäßige Ausstattung-Highlights sind u.a. (zusätzlich zu Titanium):**

- Einstiegszierleisten vornim Edelstahl-Look
- Ford Power-Startfunktion<sup>1)</sup> (schlüsselloses Starten)
- Individual-Design u.a. für Lederlenkrad, Nebelscheinwerfer, Teppichfußmatten und Sicherheitsgurte
- Klimaanlage mit automatischer Temperaturkontrolle
- Leder-Stoff-Polsterung
- Sportsitze vorn, individuell beheizbar
- 16"-Leichtmetallräder

<sup>1)</sup>nur i.V. mit Audiosystem



# ST



## Die Highlights der Serienausstattung

- Audiosystem CD mit Ford SYNC inkl. Notruf-Assistent\*
- Doppelrohr-Auspuffanlage, verchromt, und Sound-Symposer
- Karosserie-Styling-Paket für das unverkennbare "ST"-Design, u.a. mit großem Dachspoiler, Frontschürze, Seitenschweller, Sport-Stoßfänger vorn und Heckstoßfänger mit integriertem Diffusor
- Lederlenkrad im "ST"-Design, Lederhandbremsgriff und Lederschaltknäuel mit roten Ziernähten und Chrom-Dekor-Einlage, Pedalerie mit Aluminium-Auflagen
- Recaro-Sportsitze vorn
- ST-Sportfahrwerk
- 17"-Leichtmetallräder

## Wunschausstattung

### Performance-Paket I\*\*

- 4 Leichtmetallräder 7 J x 17 im 5-Speichen-Design, stahlgrau
- Einstiegszierleisten vorn mit beleuchtetem "ST"-Logo
- Bremsattel, rot lackiert

### Performance-Paket II\*\*

- Ford Power-Startfunktion (schlüsselloses Starten) inkl. zweier passiver Schlüssel mit Fernbedienung
- Seitenscheiben ab 2. Sitzreihe und Heckscheibe, dunkel getönt

## ST mit Leder-Sport-Paket

### Die Highlights der Serienausstattung, zusätzlich zu ST

- Audiosystem Sony mit Ford SYNC inkl. Notruf-Assistent\* und großem MFD
- Klimaanlage mit automatischer Temperaturkontrolle
- Premium-Recaro-Sportsitze vorn mit Leder-Stoff-Polsterung
- Vordersitze, individuell beheizbar (Sitzfläche und -lehne)

\*weitere Informationen finden Sie auf Seite 9

\*\*Wunschausstattung gegen Mehrpreis.

# Entdecken Sie die Liebe zum Detail

## Lenkradtasten

Bedienen Sie die Geschwindigkeitsregelanlage (Abbildung unten), das Audiosystem und Ford SYNC ohne die Hände vom Lenkrad zu nehmen (Wunschausstattung).



## Ford Key Free-System mit Ford Power-Startfunktion

Einsteigen, Motor per Knopfdruck starten, losfahren – und alles, ohne einen Schlüssel in die Hand zu nehmen. Sie müssen lediglich den Fahrzeugschlüssel bei sich tragen (Wunschausstattung, Ford Power-Startfunktion serienmäßig für Individual).

## Außenspiegel, elektrisch einstellbar und beheizbar, mit integrierten Blinkleuchten

(serienmäßig)



## Reifendruckkontrollsystem

Das System ist in der Lage, einen Luftdruckverlust in einem Reifen frühzeitig zu erkennen und den Fahrer zu warnen. Die Ermittlung des Druckverlusts erfolgt rechnerisch über die Sensoren des ESP-Systems (Wunschausstattung).



Frost-Weiß\*



Blazer-Blau



Castano-Braun Metallic\*



Torino-Braun Metallic\*



Aruba-Blau Metallic\*  
(spezielle Metallic-Lackierung)



Race-Rot\*



Polar-Silber Metallic\*



Midnight Sky-Grau  
Metallic\*



Indic-Blau Metallic\*



Hot Magenta Metallic\*  
(spezielle Metallic-Lackierung)



Mustard Olive-Gelb  
Metallic\*



Panther-Schwarz Metallic\*



Performance-Blau Metallic\*/\*\*



Lava-Rot Metallic\*/\*\*  
(spezielle Metallic-Lackierung)

## Gutes Aussehen ist nicht alles

Der Ford Fiesta verdankt seine wunderschöne Außenfarbe einem mehrstufigen Lackierungsprozess. Von der wachstversiegelten Karosserie bis hin zur wasserbasierten Klarlack-Schicht sorgen neue Materialien und Bearbeitungsprozesse dafür, dass Ihr Ford Fiesta nicht nur nahezu lösungsmittelfrei lackiert wird, sondern auch sein gutes Aussehen für viele Jahre behält.

**Hinweis** Die Fahrzeugabbildungen dienen ausschließlich der Darstellung der Außenfarben und können deshalb von den aktuellen Fahrzeugspezifikationen abweichen. Die abgebildeten Außen- und Polsterfarben in dieser Broschüre können aus drucktechnischen Gründen geringfügig von den tatsächlichen Farben abweichen.

\*Frost-Weiß, Race-Rot und Metallic-Lackierungen sind gegen Aufpreis erhältlich.  
\*\*nur für ST erhältlich

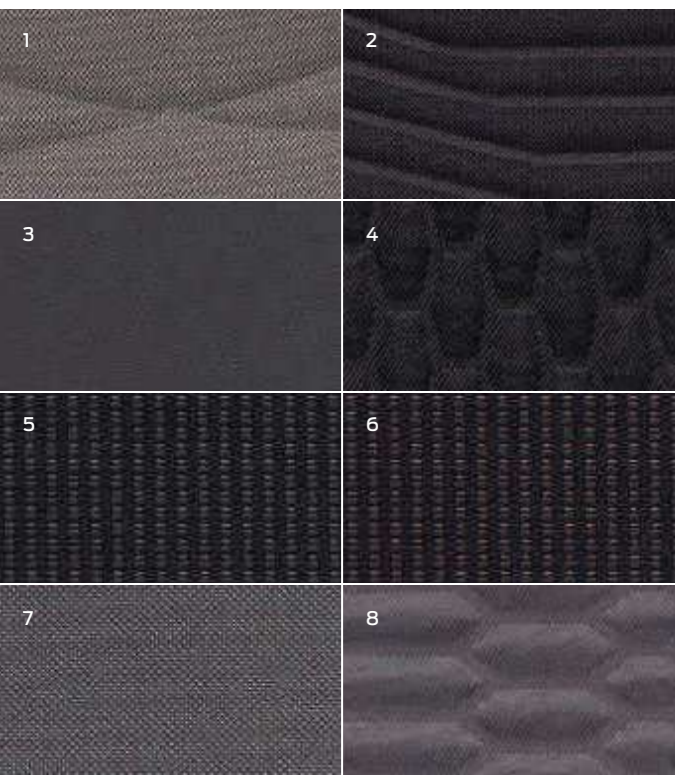
# Einfach schick!

Abbildung rechts; Leder-Stoff\*, Anthrazit/Lava-Rot (ST)

1. Stoff, Grau für Trend
2. Stoff, Anthrazit/Grau für Titanium
3. Leder\*, Anthrazit für Sport, Titanium, Individual
4. Stoff, Anthrazit mit roten Ziernähten für Sport
5. Leder-Stoff\*, Anthrazit/Grau für Sport/Individual
6. Leder-Stoff\*, Anthrazit/Braun für Individual
7. Stoff, Anthrazit für ST
8. Leder-Stoff\*, Anthrazit/Grau für ST

Details zu Farben und Polstern finden Sie auf Seite 70

\*Wunschausstattung gegen Mehrpreis





## Räder



15"-Leichtmetallrad im 5x2-Speichen-Design  
(Wunschausstattung bei Trend und  
Zubehör)



15"-Leichtmetallrad im 5x2-Speichen-Design  
(Wunschausstattung und Zubehör, erhältlich  
ab voraussichtlich Dezember 2013)



16"-Leichtmetallrad im 7x2-Speichen-Design  
(Wunschausstattung bei Trend und  
Zubehör)



16"-Leichtmetallrad im 15-Speichen-Design  
(Wunschausstattung bei Titanium und  
Zubehör)

	Ambiente	Trend	Sport	Titanium	Individual	ST
<b>Bereifung und Räder</b>						
4 Stahlräder 5,5 J x 14 mit 175/65 R 14 Reifen und Radzierblenden (serienmäßig auch bei Trend ECONetic mit Leichtlaufreifen und speziellen Radzierblenden)	●	-	-	-	-	-
4 Stahlräder 6 J x 15 mit 195/55 R 15 Reifen und Radzierblenden (nicht serienmäßig bei Trend ECONetic, siehe Zeile oben)	-	●	-	-	-	-
4 Leichtmetallräder 6 J x 15 mit 195/55 R 15 Reifen, 5x2-Speichen-Design (nicht i.V. mit Trend ECONetic; siehe auch Trend-Paket III) <sup>1</sup>	-	○	-	●	-	-
4 Leichtmetallräder 6,5 J x 16 mit 195/45 R 16 Reifen, 12-Speichen-Sport-Design	-	-	●	-	-	-
4 Leichtmetallräder 6,5 J x 16 mit 195/50 R 16 Reifen (nicht i.V. mit ECONetic) – 7x2-Speichen-Design	-	○	-	-	-	-
– 12-Speichen-Individual-Design	-	-	-	-	●	-
– 15-Speichen-Design	-	-	-	○	-	-
4 Leichtmetallräder 7 J x 17 mit 205/40 R17 Reifen im 8-Speichen-Design	-	-	○	○	○	-
4 Leichtmetallräder 7 J x 17 mit 205/40 R17 Reifen im 5-Speichen-Design	-	-	-	-	-	●
4 Leichtmetallräder 7 J x 17 mit 205/40 R17 Reifen im 5-Speichen-Design in stahlgrau (siehe Performance-Paket I)	-	-	-	-	-	□
Reifen-Reparatur-Set (nicht i.V. mit ECONetic)	●	●	●	●	●	●
Reserverad: Stahlrad 5,5 J x 14 mit 175/65 R 14 Reifen (bei Verwendung ab Trend max. 80 km/h zulässig; serienmäßig bei ECONetic; nicht i.V. LPG-Motor und nicht i.V. mit Anhängervorrichtung, abnehmbar; Reifen-Reparatur-Set entfällt)	○	○	○	○	○	-
Notrad 4 J x 15 (anstelle Reifen-Reparatur-Set) mit 125/80 R15 Reifen (bei Verwendung max. 80 km/h zulässig)	-	-	-	-	-	○

● = serienmäßig, ○ = optional gegen Mehrpreis, □ = siehe Ausstattungspakete, \* = nur i.V. mit Audiosystem, – = nicht verfügbar.  
<sup>1</sup> Das Leichtmetallrad des Trend unterscheidet sich von dem Leichtmetallrad des Titanium.



# 87

### Unermüdlich getestet

Während der Entwicklungsphase haben wir mit dem Ford Fiesta Testfahrten durchgeführt, die einer Strecke von 87 Erdumrundungen entsprechen. Auf dieses Fahrzeug können Sie sich bis ins kleinste Detail verlassen.



Frontscheibe, beheizbar

Scheinwerfer, Klarglas, im Projektionslinsen-Design

Kühlergrill mit Chrom-Dekor-Umrandung

Nebelscheinwerfer mit Chrom-Dekor-Umrandung

## Highlights der Außenausstattung

### Ausstattung außen

	Ambiente	Trend	Sport	Titanium	Individual	ST
Anhängervorrichtung, abnehmbar (nur i.V. mit Reifen-Reparatur-Set; nicht i.V. mit Reserverad; nicht i.V. mit ECONetic; nicht i.V. mit 1,4-l-LPG-Motor; nicht i.V. mit Styling-Paket I)	-	○	-	○	○	-
Außenspiegel, in Wagenfarbe lackiert	-	●	●	●	●	●
Außenspiegel, elektrisch einstellbar und beheizbar, mit integrierten Blinkleuchten	●	●	●	●	●	●
-zusätzlich elektrisch anklappbar und mit Umfeldbeleuchtung (siehe Easy-Driver-Pakete und Ford Key Free-System)	-	□	□	□	□	□
Bremssattel, rot lackiert (siehe Performance-Paket I)	-	-	-	-	-	□
Chrom-Dekor unter den Seitenscheiben	-	-	-	●	●	-
Dachspoiler, groß, in Wagenfarbe lackiert (nicht i.V. mit ECONetic; siehe Styling-Paket I)	-	○	●	○	○	●
Dachspoiler (integriert) in Wagenfarbe lackiert inkl. dritter (LED-)Bremsleuchte	●	●	-	●	●	-
Frontscheibe, beheizbar (siehe auch Winter-Paket)	-	○	○	○	○	○
Nebelscheinwerfer (bei Fiesta Sport im Sport-Design; Titanium mit Chrom-Dekor-Umrandung, bei Individual zusätzlich mit hochglanzschwarzer Einfassung, bei ST im "ST"-Design) (siehe Trend-Pakete)	-	□	●	●	●	●
Scheibenwischer mit Regensensor und Scheinwerfer-Assistent mit Tag/Nacht-Sensor und Innenspiegel, automatisch abblendend	-	-	○	●	●	○
Scheinwerfer, Klarglas, im Projektionslinsen-Design inkl. LED-Tagfahrlicht	-	-	●	●	●	●
Seitenscheiben ab 2. Sitzreihe und Heckscheibe, dunkel getönt	-	○	○	○	○	○
Seitenschweller (siehe Styling-Paket I)	-	□	●	□	-	●
Stoßfänger vorn und hinten (Sport-Design) mit integriertem Sport-Diffusor (siehe Styling-Paket I)	-	□	●	□	-	-
Stoßfänger vorn und hinten, im ST-Design (Sport-Stoßfänger, Kühlergrill, Nebelscheinwerfer, Heckstoßfänger, mit ST-Diffusor) (nicht i.V.m. Schmutzfängern)	-	-	-	-	-	●
Türgriffe in Wagenfarbe lackiert	-	●	●	●	●	●

● = serienmäßig, ○ = optional gegen Mehrpreis, □ = siehe Ausstattungspakete, \* = nur i.V. mit Audiosystem, - = nicht verfügbar.

### Umfeldbeleuchtung

Beim Öffnen der Tür wird der Boden beleuchtet, sodass Sie auch im Dunkeln problemlos in Ihr Fahrzeug einsteigen können (Wunschausstattung).



## Ausstattungs Pakete

Ausstattungs Pakete	Ambiente	Trend	Sport	Titanium	Individual	ST
<b>Cool &amp; Sound-Pakete</b> siehe Seite 59						
<b>Easy-Driver-Paket I*:</b> – Außenspiegel, elektrisch anklappbar, mit Umfeldbeleuchtung – Park-Pilot-System vorn und hinten (Park-Pilot-System vorn nicht für Fiesta Sport und ST)	-	○	○	○	○	○
<b>Easy-Driver-Paket II* (nur i.V. mit 1,0-l-Benzinmotoren und mit Dieselmotoren):</b> – Active City Stop – Außenspiegel, elektrisch anklappbar, mit Umfeldbeleuchtung – Frontscheibe, beheizbar – Park-Pilot-System hinten	-	○	○	○	○	-
<b>Performance-Paket I:</b> – 4 Leichtmetallräder 7 J x 17 im 5-Speichen-Design, stahlgrau, mit 205/40 R17 W Reifen – Einstiegszierleisten vorn, mit beleuchtetem "ST"-Logo – Bremssattel, rot lackiert	-	-	-	-	-	○
<b>Performance-Paket II:</b> – Ford Power-Startfunktion (schlüsselloses Starten), inkl. zweier passiver Schlüssel mit Fernbedienung – Seitenscheiben ab 2. Sitzreihe und Heckscheibe, dunkel getönt	-	-	-	-	-	○

# Clevere Ideen, die das Leben etwas leichter machen

### Ford Easy Fuel

Dieser Komfortankverschluss verhindert Fehlbetankungen und sorgt zudem dafür, dass das Aufschrauben schmutziger Tankdeckel der Vergangenheit angehört (serienmäßig).

## Ausstattungs Pakete

Ausstattungs Pakete	Ambiente	Trend	Sport	Titanium	Individual	ST
<b>Styling-Paket I (nicht i.V. mit Anhängervorrichtung und Park-Pilot-System vorn und hinten; nicht i.V. mit ECONetic):</b> – Dachspoiler, groß, in Wagenfarbe lackiert – Seitenschweller – Stoßfänger vorn und hinten im Sport-Design, hinten mit integriertem Sport-Diffusor	-	○	●	○	-	-
<b>Trend-Paket I:</b> – Nebelscheinwerfer mit Chrom-Dekor-Umrandung – Teppichfußmatten vorn und hinten, Velours	-	○	-	-	-	-
<b>Trend-Paket II:</b> – Nebelscheinwerfer mit Chrom-Dekor-Umrandung – Seitenscheiben ab 2. Sitzreihe und Heckscheibe, dunkel getönt	-	○	-	-	-	-
<b>Trend-Paket III (nicht i.V. mit ECONetic):</b> – Nebelscheinwerfer mit Chrom-Dekor-Umrandung – 4 Leichtmetallräder 6 J x 15, 5x2-Speichen-Design, mit 195/55 R15 Reifen	-	○	-	-	-	-
<b>Winter-Paket*:</b> – Frontscheibe, beheizbar – Vordersitze, individuell beheizbar	-	○	○	○	-	-

● = serienmäßig, ○ = optional gegen Mehrpreis, □ = siehe Ausstattungspakete, \* = nur i.V. mit Audiosystem, – = nicht verfügbar.

# Darf es noch ein bisschen mehr sein?

### Styling-Paket I

Setzen Sie ein Zeichen mit diesem Styling-Paket, das Ihren Ford Fiesta perfekt ergänzt und aus der Masse herausstechen lässt (serienmäßig für Sport, Wunschausstattung für Trend und Titanium; auch als Zubehör erhältlich).

- Dachspoiler, groß, in Wagenfarbe lackiert
- Stoßfänger vorn und hinten im Sport-Design, hinten mit integriertem Sport-Diffusor
- Seitenschweller





## Highlights der Innenausstattung

	Ambiente	Trend	Sport	Titanium	Individual	ST
<b>Ausstattung innen</b>						
Einstiegszierleisten vorn im Edelstahl-Look (siehe Styling-Paket II)	-	□	○	○	●	-
Einstiegszierleisten vorn, mit ST-Logo (gegen Aufpreis mit beleuchtetem ST-Logo)	-	-	-	-	-	●
Fensterheber hinten, elektrisch (nur 5-Türer), mit Quickdown-Schaltung inkl. Gesamtschließfunktion	-	○	-	○	○	-
Gepäckraumboden, zweifach einstellbar	-	○	○	○	○	○
Innenspiegel, automatisch abblendend (für Fiesta Sport siehe Scheibenwischer mit Regensensor)	-	-	-	●	●	□
Klimaanlage, manuell (für Trend siehe auch Cool & Sound-Pakete I und II)	○	○	●	●	-	●
Klimaanlage mit automatischer Temperaturkontrolle (für Titanium siehe auch Cool & Sound-Pakete III und IV)	-	○	○	○	●	□
Lederhandbremsgriff (siehe Styling-Paket II)	-	□	●	●	●	●
Lederlenkrad, 3-Speichen-Design, mit "Softtouch" (bei Individual mit Chrom-Dekor und Einlage im Lenkradkranz, bei ST im "ST"-Design) (siehe Styling-Paket II)	-	□	●	●	●	●
Mittelkonsole vorn, zusätzlich mit integrierter Armlehne und 12-Volt-Anschluss hinten (bei ST auch vorne)	-	○	●	●	●	●
Pedalerie mit Aluminium-Auflagen (nur i.V. mit Schaltgetrieben)	-	-	●	-	-	●
Teppichfußmatten vorn und hinten, Velours (bei Fiesta Individual im Individual-Design; bei ST im "ST"-Design; siehe Trend-Paket I)	-	□	●	●	●	●
Zigarettenanzünder und Aschenbecher (statt serienmäßigem 12-Volt-Anschluss) in Mittelkonsole	○	○	○	○	○	○

● = serienmäßig, ○ = optional gegen Mehrpreis, □ = siehe Ausstattungspakete, \* = nur i.V. mit Audiosystem, - = nicht verfügbar,<sup>12</sup>Details siehe Seite 9.

Die Bluetooth®-Wortmarke und Logos sind Eigentum der Bluetooth SIG Inc. die Nutzung dieser Markenzeichen durch die Ford-Werke GmbH oder zugehörige Unternehmen erfolgt auf Grundlage einer Lizenz.

## Gönnen Sie sich ein wenig Luxus

### Einstiegszierleisten, im Edelstahl-Look

Die eleganten Einstiegszierleisten sind ein zusätzliches stilvolles Element und schützen den Lack (Wunschausstattung bei Trend und Titanium, Zubehör).

## Infotainment

Durch die innovativen Audio-, Navigations- und Multimediasysteme können Sie im Ford Fiesta unterwegs noch besser mit der Außenwelt kommunizieren oder unterhalten werden. Lassen Sie sich faszinieren von dem kristallklaren Sound unserer Audio- und Kommunikationssysteme.



### Audio-Fernbedienung

Die Hände am Lenkrad und Ihren Lieblingstitel im Ohr (nur i.V. mit Audiosystem)

### Audiosystem Sony mit Ford SYNC inkl. Notruf-Assistent\* mit Multifunktionsdisplay (farbig/grafikfähig)

MP3-fähiger Radio-CD-Player mit 8 Premium-Lautsprechern, Audio-Fernbedienung, AUX- und USB-Anschluss für externe Geräte sowie mit Ford SYNC (Mobiltelefon-Vorbereitung mit Bluetooth®-Schnittstelle und Sprachsteuerung z.B. für iPod®-Anschluss, Steuerung über das Audiosystem oder per Sprache) inklusive Notruf-Assistent\* (Wunschausstattung; auch erhältlich mit DAB+)

Optional mit Rückfahrkamera in Verbindung mit Sony-Audiosystem oder Navigationssystemen

**Hinweis:** Die Bluetooth®- Wortmarke und Logos sind Eigentum der Bluetooth SIG Inc. und werden von der Ford-Werke GmbH und zugehörigen Unternehmen unter Lizenz verwendet.

### USB-Schnittstelle

Die integrierte USB-Schnittstelle ermöglicht es Ihnen, Ihren iPod®, MP3-Player oder USB-Stick über das Audiosystem zu steuern (nur i.V. mit Audiosystem).

\*Details zum Notruf-Assistenten auf Seite 9





## Highlights der Innenausstattung

	Ambiente	Trend	Sport	Titanium	Individual	ST
<b>Audio- und Kommunikationssysteme</b>						
Audiosystem Radio-CD mit LCD-Multifunktionsdisplay (MFD), (monochrom) und 6er-Tastenfeld (für Trend siehe auch Cool & Sound-Paket I – bereits serienmäßig bei ECONetic)	○	○	-	-	-	-
- zusätzlich mit digitalem Radioempfang DAB/DAB+ (Digital Audio Broadcasting), Doppeltuner und Diversity-Antenne; USB-Eingang entfällt	○	○	-	-	-	-
Audiosystem Radio-CD mit Ford SYNC inkl. Notruf-Assistent <sup>1</sup> und AppLink <sup>2</sup> , Mobiltelefon-Vorbereitung mit Bluetooth®-Schnittstelle und Sprachsteuerung, MFD mit 8,8 cm Bildschirmdiagonale und 10er-Tastenfeld (siehe auch Cool & Sound-Pakete II und III)	-	○	○	○	○	●
- zusätzlich mit digitalem Radioempfang DAB/DAB+ (Digital Audio Broadcasting), Doppeltuner und Diversity-Antenne	-	○	○	○	○	-
Ford Navigationssystem mit Ford SYNC inkl. Notruf-Assistent <sup>1</sup> und AppLink <sup>2</sup> , Mobiltelefon-Vorbereitung mit Bluetooth®-Schnittstelle und Sprachsteuerung, MFD mit 12,7 cm Bildschirmdiagonale und 10er-Tastenfeld (siehe auch Cool & Sound-Pakete II und III; nicht i.V. mit ST mit Leder-Sport-Paket)	-	○	○	○	○	○
- zusätzlich mit digitalem Radioempfang DAB/DAB+ (Digital Audio Broadcasting; nicht i.V. mit ST mit Leder-Sport-Paket)	-	○	○	○	○	○
Audiosystem Sony mit Ford SYNC inkl. Notruf-Assistent <sup>1</sup> und AppLink <sup>2</sup> , Mobiltelefon-Vorbereitung mit Bluetooth®-Schnittstelle und Sprachsteuerung, MFD mit 10,6 cm Bildschirmdiagonale (siehe auch Cool & Sound-Paket IV; bereits serienmäßig bei ST mit Leder-Sport-Paket)	-	○	○	○	○	○
- zusätzlich mit digitalem Radioempfang DAB/DAB+ (Digital Audio Broadcasting)	-	○	○	○	○	○
Sony Navigationssystem mit Ford SYNC inkl. Notruf-Assistent <sup>1</sup> und AppLink <sup>2</sup> , Mobiltelefon-Vorbereitung mit Bluetooth®-Schnittstelle und Sprachsteuerung, MFD mit 12,7 cm Bildschirmdiagonale	-	○	○	○	○	○
- zusätzlich mit digitalem Radioempfang DAB/DAB+ (Digital Audio Broadcasting)	-	○	○	○	○	○
<b>Cool &amp; Sound-Pakete</b>						
<b>Cool &amp; Sound-Paket I</b> (nicht i.V. mit ECONetic): – Klimaanlage, manuell	-	○	-	-	-	-
- Audiosystem CD mit LCD-Multifunktionsdisplay (MFD) und 6er-Tastenfeld						
- Radio-CD-Player, MP3-fähig, 6 Lautsprecher und Audio-Fernbedienung						
- AUX-Eingang und USB-Eingang						
<b>Cool &amp; Sound-Paket II:</b> – Klimaanlage, manuell – Audiosystem CD mit Ford SYNC inkl. Notruf-Assistent <sup>1</sup> und AppLink <sup>2</sup> , MFD mit 8,8 cm Bildschirmdiagonale und 10er-Tastenfeld – Radio-CD-Player, MP3-fähig, 6 Lautsprecher und Audio-Fernbedienung – AUX-Eingang und USB-Eingang an der Mittelkonsole – Ford SYNC Kommunikations- und Entertainment-Features, u.a.: Mobiltelefon-Vorbereitung mit Bluetooth®-Schnittstelle mit Sprachsteuerung; SMS-Vorlesefunktion und Notruf-Assistent <sup>1</sup>	-	○	-	-	-	-
- zusätzlich Ford Navigationssystem (statt o. g. Audiosystem) und Multifunktionsdisplay mit 12,7 cm statt 8,8 cm Bildschirmdiagonale sowie Doppeltuner und Diversity-Antenne (ab voraussichtlich März 2014)	-	○	-	-	-	-
<b>Cool &amp; Sound-Paket III:</b>	-	-	○	○	-	-
wie Cool & Sound Paket II, aber mit:						
- Klimaanlage mit automatischer Temperaturkontrolle und Bordcomputer						
- zusätzlich mit Ford Navigationssystem und MFD mit 12,7 cm Bildschirmdiagonale sowie Doppeltuner und Diversity-Antenne gegen Mehrpreis	-	-	○	○	-	-
- zusätzlich mit Rückfahrkamera (nur i.V.m. Navigationssystem)	-	-	○	○	-	-
<b>Cool &amp; Sound-Paket IV:</b>	-	-	○	○	-	-
- Klimaanlage mit automatischer Temperaturkontrolle						
- Audiosystem Sony mit Ford SYNC inkl. Notruf-Assistent <sup>1</sup> und AppLink <sup>2</sup> , MFD mit 10,6 cm Bildschirmdiagonale						
- Radio-CD-Player, MP3-fähig, 8 Premium-Lautsprecher, Doppeltuner, Diversity-Antenne und Audio-Fernbedienung						
- AUX-Eingang und USB-Eingang						
- Ford SYNC Kommunikations- und Entertainment-Features, u.a.: Mobiltelefon-Vorbereitung mit Bluetooth®-Schnittstelle mit Sprachsteuerung; SMS-Vorlesefunktion und Notruf-Assistent						
- zusätzlich Sony Navigationssystem und MFD mit 12,7 cm Bildschirmdiagonale	-	-	○	○	-	-
- zusätzlich mit Rückfahrkamera (nur i.V.m. Navigationssystem)	-	-	○	○	-	-

● = serienmäßig, ○ = optional gegen Mehrpreis, □ = siehe Ausstattungspakete, \* = nur i.V. mit Audiosystem, - = nicht verfügbar,<sup>1,2</sup> Details siehe Seite 9.  
Die Bluetooth®-Wortmarke und Logos sind Eigentum der Bluetooth SIG Inc. Die Nutzung dieser Markenzeichen durch die Ford-Werke GmbH oder zugehörige Unternehmen erfolgt auf Grundlage einer Lizenz.

## Highlights der Innenausstattung

Sitze	Ambiente	Trend	Sport	Titanium	Individual	ST
Fahrer mit manuell einstellbarer Lendenwirbelstütze	-	○	●	●	●	-
Beifahrersitz, manuell höhenverstellbar (ab voraussichtlich März 2014)	-	○	○	○	○	●
3. Kopfstütze hinten Mitte	○	○	○	○	●	○
Leder-Polsterung inkl. individuell beheizbarer Sportsitze vorn und 3. Kopfstütze hinten Mitte	-	-	○	○	○	-
Leder-Stoff-Polsterung inkl. individuell beheizbarer Sportsitze vorn und 3. Kopfstütze hinten Mitte	-	-	○	-	●	○
Recaro-Sportsitze vorn, Stoff (4fach verstellbar); für ST mit Leder-Sport-Paket in Premium-Ausführung	-	-	-	-	-	●
Sportsitze vorn, mit verstärktem Seitenhalt (für Titanium siehe Lederpolsterung)	-	-	●	-	●	-
Vordersitze, individuell beheizbar (siehe auch Winter-Paket, Leder-Stoff- und Lederpolsterung)	-	□	○	○	●	□

● = serienmäßig, ○ = optional gegen Mehrpreis, □ = siehe Ausstattungspakete, \* = nur i.V. mit Audiosystem, - = nicht verfügbar.<sup>1,2</sup> Details siehe Seite 9.  
Die Bluetooth®-Wortmarke und Logos sind Eigentum der Bluetooth SIG Inc. die Nutzung dieser Markenzeichen durch die Ford-Werke GmbH oder zugehörige Unternehmen erfolgt auf Grundlage einer Lizenz.

## Ein Interieur, das Sie mit Raum und Flexibilität verwöhnt



### Gepäckraumboden, zweifach einstellbar

Der Gepäckraumboden kann abgesenkt werden, um einen größeren Laderaum zu schaffen. Benötigen Sie dagegen eine ebene Ladefläche, lässt sich der Gepäckraumboden anheben, wodurch ein zweites, verstecktes Staufach unterhalb entsteht (Wunschausstattung).

## Eine Idee weiter

Der neue Ford Fiesta bietet eine Reihe von intelligenten Extras, welche das Leben ein wenig leichter machen

### 1 Active City Stop<sup>1,2)</sup>

Um Auffahrunfälle bei geringer Geschwindigkeit zu reduzieren, überwacht ein Laser-Sensor kontinuierlich den Abstand zum vorausfahrenden Fahrzeug. Wenn das Fahrzeug vor Ihnen langsamer wird oder abrupt bremst, erhöht das System frühzeitig den Bremsdruck und leitet sogar selbsttätig den Bremsvorgang ein.

### 2 Park-Pilot-System

Einfaches Einparken selbst in enge Lücken mithilfe akustischer Warnsignale. (Wunschausstattung und Zubehör).

### 3 Ford SYNC inklusive Notruf-Assistent\*

Ford SYNC bietet erhebliche Verbesserungen gegenüber bestehenden Bluetooth®-Freisprecheinrichtungen mit Sprachsteuerung und unterstützt den Fahrer beispielsweise mit einer SMS-Vorlesefunktion\*\*. Der integrierte Notruf-Assistent fordert in einer Notfallsituation Hilfe an (Wunschausstattung).

### 4 Rückfahrkamera

Beim Einlegen des Rückwärtsgangs erscheint im Multifunktionsdisplay automatisch das Bild der Rückfahrkamera, sodass Sie den Bereich hinter dem Fahrzeug einsehen können (Wunschausstattung).

### 5 Reifendruckkontrollsystem

Das System ist in der Lage, einen Luftdruckverlust frühzeitig zu erkennen und den Fahrer zu warnen (Wunschausstattung).

<sup>1)</sup>basiert auf Sensoren

<sup>2)</sup>wird bei Geschwindigkeiten von weniger als 30 km/h aktiviert

\*Der Notruf-Assistent ist in mehr als 30 europäischen Ländern einsatzbereit. Das System benötigt ein kompatibles Mobiltelefon, das sich zum Zeitpunkt der Airbagauslösung oder beim Abschalten der Kraftstoffpumpe im Fahrzeug befinden muss. Weitere Informationen auf Seite 9.  
\*\*verfügbare Funktionen sind abhängig vom Mobiltelefon-Typ; Kompatibilitätsübersicht siehe [www.ford-mobile-connectivity.com](http://www.ford-mobile-connectivity.com)

**Hinweis:** Die Bluetooth®- Wortmarke und Logos sind Eigentum der Bluetooth SIG Inc. und werden von der Ford-Werke GmbH und zugehörigen Unternehmen unter Lizenz verwendet. Andere Marken sind Eigentum der betreffenden Inhaber.

**Hinweis:** Nach der Straßenverkehrsordnung ist dem Fahrer während der Fahrt die Benutzung eines Mobiltelefons ohne Freisprecheinrichtung untersagt.



## Intelligentes Sicherheitssystem (IPS – Intelligent Protection System)

Das wegweisende Intelligent Protection System (IPS) des Ford Fiesta nutzt eine Reihe ausgeklügelter Sicherheitstechnologien, um Ihre Sicherheit optimal zu gewährleisten. Hierzu gehören u.a. die ultrastabile Sicherheitszelle, das elektronische Sicherheits- und Stabilitätsprogramm (ESP) sowie die Front-, Seiten- und Kopf-Schulterairbags.

### Das intelligente Sicherheitssystem (IPS) des neuen Ford Ford Fiesta umfasst:

1. Frontairbag für Fahrer und Beifahrer\* mit Möglichkeit zur Deaktivierung des Beifahrerairbags
2. Seitenairbag für Fahrer und Beifahrer
3. Kopf-Schulterairbags vorn und hinten
4. Sicherheitslenksäule: Im Falle eines Auffahrunfalls wird die Lenksäule automatisch zusammengeschoben, sodass eine optimierte Energieaufnahme und ein erhöhter Beinschutz gewährleistet werden können
5. Elektronisches Sicherheits- und Stabilitätsprogramm (ESP), sowie elektronische Bremskraftverteilung (EBD) und Sicherheits-Bremsassistent (EBA)
6. robuste computeroptimierte Karosseriestruktur mit extrem steifer Sicherheits-Fahrgastzelle und energieabsorbierenden Knautschzonen
7. 3-Punkt-Sicherheitsgurte auf allen Plätzen mit Sicherheitsgurtstraffer und -gurtkraftbegrenzer vorn, höhenverstellbar\*\*
8. Anti-Dive-Sicherheitssitze (verhindern ein Durchrutschen unter den Sicherheitsgurt)

**\*Hinweis: Ein rückwärtsgerichteter Kindersitz darf nicht auf dem Beifahrersitz mit aktiviertem Frontairbag installiert werden. Der sicherste Platz für Kinder ist ordnungsgemäß gesichert und angegurtet auf dem Rücksitz.**

**\*\*Die höhenverstellbaren Gurte sind nur für 5-Türer erhältlich.**



## Highlights der Sicherheitsausstattung und Fahrzeugsicherung

	Ambiente	Trend	Sport	Titanium	Individual	ST
<b>Sicherheitsausstattung</b>						
Active City Stop inkl. Frontscheibe, beheizbar* (nur i.V. mit 1,0-l-Benzinmotoren und mit Dieselmotoren und nur i.V. mit Audiosystem) (siehe auch Easy-Driver-Paket II)	-	○	○	○	○	-
Antiblockier-Bremssystem (ABS) mit elektronischer Bremskraftverteilung (EBD)	●	●	●	●	●	●
Elektronisches Sicherheits- und Stabilitätsprogramm (ESP) und Traktionskontrolle	●	●	●	●	●	●
Intelligentes Sicherheits-System (IPS Intelligent Protection System)	●	●	●	●	●	●
Frontairbag für Fahrer und Beifahrer; Knieairbag für Fahrer; Kopf-Schulterairbags vorn und hinten; Seitenairbag für Fahrer und Beifahrer; Sicherheitsgurtstraffer und -gurtkraftbegrenzer vorn; 3-Punkt-Sicherheitsgurte auf allen Plätzen, bei 5-Türer vorn höhenverstellbar	●	●	●	●	●	●
ISOFIX-Halterung, äußere Sitzplätze im Fond	●	●	●	●	●	●
Notruf-Assistent <sup>1</sup> (nur i.V.m. Ford SYNC, siehe Audio-Systeme)	-	□	□	□	□	□
Park-Pilot-System vorn und hinten* (nicht i.V. mit Styling-Paket I – siehe Easy-Driver-Pakete; Park-Pilot-System vorn nicht für Fiesta Sport und ST)	-	□	□	□	□	□
<b>Fahrzeugsicherung</b>						
Diebstahl-Alarmanlage	-	○	○	○	○	○
Ford Power-Startfunktion* (schlüsselloses Starten), inkl. zweier passiver Schlüssel mit Fernbedienung (siehe Performance-Paket II)	-	-	-	-	●	□
Ford Power-Startfunktion* (schlüsselloses Starten) mit Ford Key Free-System (schlüsselloses Ent-/Verriegeln) inkl. Außenspiegel, elektrisch anklappbar, mit Umfeldbeleuchtung	-	-	○	○	○	○
MyKey-Schlüsselsystem* (individuell programmierbarer Zweitschlüssel)	-	●	●	●	●	●
Zentralverriegelung	●	-	-	-	-	-
Zentralverriegelung mit Fernbedienung, Scheinwerfer mit "Begrüßungsfunktion", Verzögerungsschaltung für Innenbeleuchtung, Gepäckraumfermentriegelung (Türschloss nur auf Fahrerseite)	○	●	●	●	●	●
- zusätzlich mit klappbarem Fahrzeugschlüssel mit Fernbedienung (nicht i.V. mit Ford Power-Startfunktion)	-	○	●	●	-	●

● = serienmäßig, ○ = optional gegen Mehrpreis, □ = siehe Ausstattungspakete, - = nicht verfügbar, \* = nur i.V. mit Audiosystem, <sup>1</sup>Details siehe Seite 9

Hinweis: Ein rückwärtsgerichteter Kindersitz darf nicht auf Beifahrersitzen mit aktiviertem Frontairbag installiert werden. Der sicherste Platz für Kinder ist ordnungsgemäß gesichert und angegurtet auf dem Rücksitz



### Berganfahrassistent

Der Berganfahrassistent unterstützt das sichere Anfahren an Steigungen, indem ein Zurückrollen des Fahrzeugs verzögert wird. So haben Sie länger Zeit, um vom Brems- auf das Gaspedal zu wechseln, ohne die Handbremse betätigen zu müssen (serienmäßig).

## Technik

	Ambiente	Trend	Sport	Titanium	Individual	ST
<b>Technik</b>						
Berganfahrassistent	●	●	●	●	●	●
Bremsenergieerückgewinnung (serienmäßig auch bei ECONetic)	-	-	●	-	-	●
Doppelrohr-Auspuffanlage, verchromt, mit Sound-Symposer	-	-	-	-	-	●
Einzelradaufhängung vorn an McPherson-Federbeinen	●	●	●	●	●	●
Ford Easy Fuel (Komfort-Tankverschluss und Fehlbetankungsschutz)	●	●	●	●	●	●
Ford ECO-Mode* (signalisiert umweltschonende Fahrweise) und Schaltempfehlungsanzeige (serienmäßig bei ECONetic)	-	□	□	□	□	-
Geschwindigkeitsregelanlage* (für Trend und ECONetic nur i.V. mit Lederlenkrad bzw. Styling-Paket II)	-	○	○	○	○	○
Reifendruckkontrollsystem (DDS – Deflation Detection System)	-	○	○	○	○	○
Rückfahrkamera mit Bildübertragung des rückwärtigen Fahrweges im TFT-Farbdisplay (nur i.V. Audiosystem Sony oder Navigationssystemen und i.V. mit Klimaanlage)	-	○	○	○	○	○
Scheibenbremsen vorn, innenbelüftet, Trommelbremsen hinten	●	●	●	●	●	-
Scheibenbremsen vorn und hinten	-	-	-	-	-	●
Servolenkung, elektro-mechanisch, geschwindigkeitsabhängig (EPAS – Electric Power Assisted Steering)	●	●	●	●	●	●
Sportfahrwerk, Karosserie ca. 10 mm tiefergelegt, geänderte Dämpferkennung, Federraten und Lenkungs-Charakteristik der Servolenkung EPAS (Electric Power Assisted Steering) für sportliche Fahrdynamik	-	-	●	-	-	-
ST-Sportfahrwerk	-	-	-	-	-	●

● = serienmäßig, ○ = optional gegen Mehrpreis, □ = siehe Ausstattungspakete, - = nicht verfügbar, \* = nur i.V. mit Audiosystem

### Sportfahrwerk

(serienmäßig für Sport)

### Start-Stopp-System

Mit dem Start-Stopp-System schaltet sich der Motor ab, wenn ihr Auto steht und Sie auskuppeln, z.B. an einer Ampel oder in einem Stau. So wird der Kraftstoffverbrauch deutlich gesenkt. Sobald Sie die Kupplung zur Weiterfahrt betätigen, startet der Motor wieder.



## Motordaten

	Abgasnorm	Getriebe	Max. Drehmoment Nm	CO <sub>2</sub> Emissionen (g/km)	Verbrauch (l/100 km)			Leistung		
					innerorts	außerorts	kombiniert	Höchstgeschwindigkeit (km/h)	0-100 km/h (s)	50-100 km/h** (s)
<b>Benzinmotoren</b>										
1,25 l 44 kW (60 PS)	Euro 5	5-Gang-Schaltgetriebe	109	120	6,9	4,2	5,2	152	16,9	17,9
1,25 l 60 kW (82 PS)	Euro 5	5-Gang-Schaltgetriebe	114	120	6,9	4,2	5,2	168	13,3	17,6
1,0 l 48 kW (65 PS) mit Start-Stopp-System	Euro 5	5-Gang-Schaltgetriebe	105	99	5,1	3,8	4,3	155	16,8	18,4
1,0 l 59 kW (80 PS)	Euro 5	5-Gang-Schaltgetriebe	105	105	5,8	3,8	4,6	165	14,9	18,4
1,0 l 59 kW (80 PS) mit Start-Stopp-System	Euro 5	5-Gang-Schaltgetriebe	105	99	5,1	3,8	4,3	165	14,9	18,4
1,0 l EcoBoost, 74 kW (100 PS) mit Start-Stopp-System	Euro 5	5-Gang-Schaltgetriebe	170	99	5,3	3,7	4,3	180	11,2	14,7
1,0 l EcoBoost, 74 kW (100 PS)	Euro 5	Ford PowerShift-Automatikgetriebe <sup>1</sup>	170	114	6,6	3,9	4,9	180	10,8	n.v.
1,0 l EcoBoost, 92 kW (125 PS) mit Start-Stopp-System	Euro 5	5-Gang-Schaltgetriebe	170	99	5,3	3,7	4,3	196	9,4	12,2
1,6 l EcoBoost, 134 kW (182 PS)	Euro 5	6-Gang-Schaltgetriebe	240	138	7,9	4,8	5,9	223	6,9	n.v.
<b>Dieselmotoren mit DPF</b>										
1,5 l TDCi, 55 kW (75 PS)	Euro 5	5-Gang-Schaltgetriebe	185	98	4,4	3,3	3,7	167	13,5	13,3
1,6 l TDCi, 70 kW (95 PS)	Euro 5	5-Gang-Schaltgetriebe	200	95	4,4	3,2	3,6	175	11,7	11,4
1,6 l TDCi, 70 kW (95 PS) ECOtec mit Start-Stopp-System	Euro 5	5-Gang-Schaltgetriebe	200	85	3,7	3,1	3,3	178	12,9	12,7
<b>Bivalenter Autogasmotor (Autogas-/Benzinbetrieb)</b>										
1,4 l LPG, 68 kW (92 PS)	Euro 5	5-Gang-Schaltgetriebe	123	113	9,7	5,5	7,0	175	12,2	n.v.

Hinweis zu Kraftstoffverbrauch und CO<sub>2</sub>-Emissionen: Die angegebenen Werte wurden nach dem vorgeschriebenen Messverfahren [VO (EG) 715/2007 und VO (EG) 692/2008 in der jeweils geltenden Fassung] ermittelt. Die Angaben beziehen sich nicht auf ein einzelnes Fahrzeug und sind nicht Bestandteil des Angebotes, sondern dienen allein Vergleichszwecken zwischen den verschiedenen Fahrzeugtypen. Hinweis nach Richtlinie 1999/94/EG: Der Kraftstoffverbrauch und die CO<sub>2</sub>-Emissionen eines Fahrzeugs hängen nicht nur von der effizienten Ausnutzung des Kraftstoffs durch das Fahrzeug ab, sondern werden auch vom Fahrverhalten und anderen nichttechnischen Faktoren beeinflusst. CO<sub>2</sub> ist das für die Erderwärmung hauptsächlich verantwortliche Treibhausgas. Weitere Informationen zum offiziellen Kraftstoffverbrauch und den offiziellen spezifischen CO<sub>2</sub>-Emissionen neuer Personenkraftwagen können dem „Leitfaden über den Kraftstoffverbrauch, die CO<sub>2</sub>-Emissionen und den Stromverbrauch neuer Personenkraftwagen“ entnommen werden, der an allen Verkaufsstellen und bei <http://www.dat.de/> unentgeltlich erhältlich ist. Für weitere Informationen siehe Pkw-EnVKV-Verordnung. \*Im 4. Gang. <sup>1</sup> Direktschaltgetriebe, 6-Gang-Automatik mit manueller Schaltmöglichkeit; Produktionsstart ab voraussichtlich September 2013

## EcoBoost = mehr Leistung + bessere Kraftstoffeffizienz

Dank Benzin-Direkteinspritzung, Turboaufladung und variabler Ventilsteuerung liefern Ford EcoBoost-Benzinmotoren Leistungs- und Drehmomentwerte, die denen größerer Motoren in nichts nachstehen. Jüngster Entwicklungsstand ist der 1,0-l-EcoBoost-Motor (Made in Germany), welcher kraftvolle 92 kW/125 PS leistet bei einem kombinierten Verbrauch von nur 4,3 l/100 km\* und 99 g CO<sub>2</sub>/km\*.

\*Die angegebenen Werte beziehen sich auf den kombinierten Verbrauch und wurden nach dem vorgeschriebenen Messverfahren [VO (EG) 715/2007 und VO (EG) 692/2008 in der jeweils gültigen Fassung] ermittelt.

Weitere Informationen zu den "International Engine of the Year Awards" erhalten Sie unter [www.ukipme.com/engineoftheyear](http://www.ukipme.com/engineoftheyear).



## Abmessungen

Länge ohne Anhängervorrichtung (mm)	3.969
Länge ohne Anhängervorrichtung (mm) mit Styling-Paket I	3.982
Breite ohne Außenspiegel (mm)	1.722
Breite mit Außenspiegeln, ausgeklappt (mm)	1.973
Breite mit Außenspiegeln, angeklappt (mm)	1.787
Höhe, max. (mm)	1.495
Wendekreis zwischen Bordsteinen (m)	10,2

<b>Gepäckraumvolumen (l)</b>	
bis Rücksitze (lehnenhoch) mit Reifen-Reparatur-Set	295
bis Rücksitze (lehnenhoch) mit Reserverad	281
bis Vordersitze (dachhoch) mit Reifen-Reparatur-Set	979
bis Vordersitze (dachhoch) mit Reserverad	965
<b>Tankvolumen (l)</b>	
Benzin	42
Diesel	40

Abmessungen gemäß ISO 3832. Abmessungen können je nach Modell und Ausstattung geringfügig abweichen



<sup>1</sup> Gesamtlänge mit Styling-Paket I bzw. beim Fiesta Sport beträgt 3.982 mm.

## Gewichte und Anhängelasten

	EG- Leergewicht (kg)	Zul. Gesamtgewicht (kg) <sup>2</sup>		Anhängelast (gebremst) (kg)		Anhängelast (ungebremst) (kg)		
		3-Türer	5-Türer	12%	8%	3-Türer	5-Türer	
<b>Benzinmotoren</b>								
1,25 l 44 kW (60 PS)	1.045	1.525	1.530	500	900	500	500	
1,25 l 60 kW (82 PS)	1.045	1.525	1.530	600	900	520	525	
1,0 l 48 kW (65 PS) mit Start-Stopp-System	1.045	1.525	1.530	650	750	520	525	
1,0 l 59 kW (80 PS)	1.045	1.525	1.530	650	750	520	525	
1,0 l 59 kW (80 PS) mit Start-Stopp-System	1.045	1.525	1.530	650	750	520	525	
1,0 l EcoBoost 74 kW (100 PS) mit Start-Stopp-System	1.091	1.550	1.555	900	n.v.	545	550	
1,0 l EcoBoost 74 kW (100 PS) Ford Powershift-Automatik <sup>3</sup>	1.112	1.570	1.575	900	n.v.	555	560	
1,0 l EcoBoost 92 kW (125 PS) mit Start-Stopp-System	1.091	1.550	1.555	900	n.v.	545	550	
1,6 l EcoBoost 134 kW (182 PS)	1.163	1.575	n.v.	n.v.	n.v.	n.v.	n.v.	
<b>Dieselmotoren mit DPF</b>								
1,5 l TDCi 55 kW (75 PS)	1.108	1.570	1.575	750	n/a	550	555	
1,6 l TDCi 70 kW (95 PS)	1.108	1.570	1.575	750	900	550	555	
1,6 l TDCi ECOnetic 70 kW (95 PS) mit Start-Stopp-System	1.108	1.560	1.565	n.v.	n.v.	n.v.	n.v.	
<b>Bivalenter Autogasmotor (Autogas-/Benzinbetrieb)</b>								
1,4 l LPG 68 kW (92 PS)	1.044	1.525	1.530	n.v.	n.v.	n.v.	n.v.	

<sup>1</sup>Das EG-Leergewicht berücksichtigt ein Fahrergewicht von 75 kg, eine 90%ige Füllung des Tanks sowie sämtliche erforderliche Flüssigkeiten. <sup>2</sup>Die maximale Zuladung ergibt sich aus dem zulässigen Gesamtgewicht abzüglich des Leergewichts. Sonderausstattungen und nachträglich eingebautes Zubehör verringern die Zuladung. Erhöhung des zulässigen Gesamtgewichts bei Anhängern bis 100 km/h um 75 kg. <sup>3</sup>Direktschaltgetriebe, 6-Gang-Automatik mit manueller Schaltmöglichkeit; Produktionsstart ab voraussichtlich September 2013



### Anhängevorrichtungen\*

Fest montierte und abnehmbare Versionen verfügbar, jeweils mit passendem Elektrobausatz (Zubehör).

### "Thule"-Heckfahrradträger\*\*

Zur Montage auf der Anhängervorrichtung. Abbildung zeigt "Thule"-EuroRide 940' (Zubehör).

### "Thule"-Dachträger\*

Robuster Dachträger, kompatibel mit zahlreichen Aufsätzen (Zubehör).

### "Thule"-Ski- und Snowboardträger, abschließbar\*

Für bis zu sechs Paar Ski oder vier Snowboards. Der Träger lässt sich über die Dachkante hinaus verschieben, sodass Sie mühelos an Ihre Skiausrüstung gelangen. Abbildung zeigt "Thule"-Xtender 739' (Zubehör).

### „Thule“-Dachbox, abschließbar\*

Kann zur einfachen Beladung beidseitig geöffnet werden. In verschiedenen Größen erhältlich. Abbildung zeigt "Thule"-Pacific 200' (Zubehör).

### „ClimAir“-Windabweiser\*

Verringern Windturbulenzen und -geräusche und sorgen dafür, dass Sie Ihre Fahrt bei offenem Fenster genießen können – selbst bei leichtem Regen (Zubehör).



Informationen über weiteres Zubehör für den Ford Fiesta gibt Ihnen gerne Ihr Ford Partner.

\*Garantie-Informationen siehe Rückseite der Broschüre.

\*\*nicht in Verbindung mit dem kompletten Styling-Paket I.

# Farben und Polster

Ausstattungsvariante

	Ambiente	Trend	Sport					Titanium	
Polsterung	Stoff	Stoff	Stoff	Stoff	Stoff	Leder-Stoff	Leder	Stoff	Stoff
Polsterfarbe	Anthrazit	Anthrazit	Grau	Anthrazit mit silbernen Ziernähten	Anthrazit mit roten Ziernähten	Anthrazit/ Grau	Anthrazit mit grauen Ziernähten	Anthrazit mit grauen Ziernähten	Anthrazit/ Grau
Armatureträger oben/unten	Anthrazit/ Anthrazit	Anthrazit/ Anthrazit	Anthrazit/ Grau	Anthrazit/ Anthrazit	Anthrazit/ Anthrazit	Anthrazit/ Anthrazit	Anthrazit/ Anthrazit	Anthrazit/ Anthrazit	Anthrazit/ Grau
<b>Normalfarben</b>									
Blazer-Blau	●	●	●	●	-	●	●	●	●
Frost-Weiß*	●	●	●	●	●	●	●	●	●
Race-Rot*	●	●	●	●	●	●	●	●	●
<b>Metallic-Lackierung*</b>									
Lava-Rot	-	-	-	-	-	-	-	-	-
Performance-Blau	-	-	-	-	-	-	-	-	-
Torino-Braun	●	●	●	●	-	●	●	●	●
Castano-Braun	-	●	●	-	-	-	-	●	●
Mustard Olive-Gelb	●	●	●	●	-	●	●	●	●
Midnight Sky-Grau	●	●	●	●	●	●	●	●	●
Polar-Silber	●	●	●	●	●	●	●	●	●
Indic-Blau	●	●	●	●	-	●	●	●	●
Panther-Schwarz	●	●	●	●	●	●	●	●	●
<b>Spezielle Metallic-Lackierung*</b>									
Aruba-Blau	-	●	●	●	-	●	●	●	●
Hot Magenta	-	●	●	●	●	●	●	●	●

● = verfügbar, \* = Wunschausstattung gegen Mehrpreis, - = nicht verfügbar

Individual

ST

Stoff	Leder	Leder	Leder	Leder-Stoff	Leder-Stoff	Leder	Leder	Stoff	Leder-Stoff	Leder-Stoff
Anthrazit/ mit braunen Ziernähten	Anthrazit mit grauen Ziernähten	Anthrazit mit grauen Ziernähten	Anthrazit mit braunen Ziernähten	Anthrazit/ Grau	Anthrazit/ Braun	Anthrazit mit grauen Ziernähten	Anthrazit mit braunen Ziernähten	Anthrazit	Anthrazit/ Lava-Rot	Anthrazit/ Grau
Braun/ Anthrazit	Anthrazit/ Anthrazit	Anthrazit/ Grau	Braun/ Anthrazit	Anthrazit/ Anthrazit	Braun/ Anthrazit	Anthrazit/ Anthrazit	Braun/ Anthrazit	Anthrazit/ Anthrazit	Anthrazit/ Anthrazit	Anthrazit/ Anthrazit
-	●	●	-	●	-	●	-	-	-	-
●	●	●	●	●	●	●	●	●	●	●
-	●	●	-	●	-	●	-	●	-	●
-	-	-	-	-	-	-	-	●	●	●
-	-	-	-	-	-	-	-	●	-	●
●	●	●	●	●	●	●	●	-	-	-
-	●	●	-	●	-	●	-	-	-	-
-	●	●	-	●	-	●	-	-	-	-
●	●	●	●	●	●	●	●	-	-	-
-	●	●	-	●	-	●	-	-	-	-
●	●	●	●	●	●	●	●	●	●	●
-	●	●	-	●	-	●	-	-	-	-
-	●	●	-	●	-	●	-	-	-	-

# Motordaten

	Abgasnorm	Getriebe	Max. Drehmoment Nm	CO <sub>2</sub> Emissionen (g/km)	Verbrauch (l/100 km)			Leistung		
					innerorts	außerorts	kombiniert	Höchstgeschwindigkeit (km/h)	0-100 km/h (s)	50-100 km/h** (s)
<b>Benzinmotoren</b>										
1,25 l 44 kW (60 PS)	Euro 5	5-Gang-Schaltgetriebe	109	120	6,9	4,2	5,2	152	16,9	17,9
1,25 l 60 kW (82 PS)	Euro 5	5-Gang-Schaltgetriebe	114	120	6,9	4,2	5,2	168	13,3	17,6
1,0 l 48 kW (65 PS) mit Start-Stopp-System	Euro 5	5-Gang-Schaltgetriebe	105	99	5,1	3,8	4,3	155	16,8	18,4
1,0 l 59 kW (80 PS)	Euro 5	5-Gang-Schaltgetriebe	105	105	5,8	3,8	4,6	165	14,9	18,4
1,0 l 59 kW (80 PS) mit Start-Stopp-System	Euro 5	5-Gang-Schaltgetriebe	105	99	5,1	3,8	4,3	165	14,9	18,4
1,0 l EcoBoost, 74 kW (100 PS) mit Start-Stopp-System	Euro 5	5-Gang-Schaltgetriebe	170	99	5,3	3,7	4,3	180	11,2	14,7
1,0 l EcoBoost, 74 kW (100 PS)	Euro 5	Ford PowerShift-Automatikgetriebe <sup>1</sup>	170	114	6,6	3,9	4,9	180	10,8	n.v.
1,0 l EcoBoost, 92 kW (125 PS) mit Start-Stopp-System	Euro 5	5-Gang-Schaltgetriebe	170	99	5,3	3,7	4,3	196	9,4	12,2
1,6 l EcoBoost, 134 kW (182 PS)	Euro 5	6-Gang-Schaltgetriebe	240	138	7,9	4,8	5,9	223	6,9	n.v.
<b>Dieselmotoren mit DPF</b>										
1,5 l TDCi, 55 kW (75 PS)	Euro 5	5-Gang-Schaltgetriebe	185	98	4,4	3,3	3,7	167	13,5	13,3
1,6 l TDCi, 70 kW (95 PS)	Euro 5	5-Gang-Schaltgetriebe	200	95	4,4	3,2	3,6	175	11,7	11,4
1,6 l TDCi, 70 kW (95 PS) ECOnetic mit Start-Stopp-System	Euro 5	5-Gang-Schaltgetriebe	200	85	3,7	3,1	3,3	178	12,9	12,7
<b>Bivalenter Autogasmotor (Autogas-/Benzinbetrieb)</b>										
1,4 l LPG, 68 kW (92 PS)	Euro 5	5-Gang-Schaltgetriebe	123	113	9,7	5,5	7,0	175	12,2	n.v.

Hinweis zu Kraftstoffverbrauch und CO<sub>2</sub>-Emissionen: Die angegebenen Werte wurden nach dem vorgeschriebenen Messverfahren [VO (EG) 715/2007 und VO (EG) 692/2008 in der jeweils geltenden Fassung] ermittelt. Die Angaben beziehen sich nicht auf ein einzelnes Fahrzeug und sind nicht Bestandteil des Angebotes, sondern dienen allein Vergleichszwecken zwischen den verschiedenen Fahrzeugtypen. Hinweis nach Richtlinie 1999/94/EG: Der Kraftstoffverbrauch und die CO<sub>2</sub>-Emissionen eines Fahrzeugs hängen nicht nur von der effizienten Ausnutzung des Kraftstoffs durch das Fahrzeug ab, sondern werden auch vom Fahrverhalten und anderen nichttechnischen Faktoren beeinflusst. CO<sub>2</sub> ist das für die Erderwärmung hauptsächlich verantwortliche Treibhausgas. Weitere Informationen zum offiziellen Kraftstoffverbrauch und den offiziellen spezifischen CO<sub>2</sub>-Emissionen neuer Personenkraftwagen können dem „Leitfaden über den Kraftstoffverbrauch, die CO<sub>2</sub>-Emissionen und den Stromverbrauch neuer Personenkraftwagen“ entnommen werden, der an allen Verkaufsstellen und bei <http://www.dat.de/> unentgeltlich erhältlich ist. Für weitere Informationen siehe Pkw-EnVKV-Verordnung. \*Im 4. Gang.<sup>1)</sup> Direktschaltgetriebe, 6-Gang-Automatik mit manueller Schaltmöglichkeit; Produktionsstart ab voraussichtlich September 2013

Karosserievariante:	Modellvariante:
Motor:	
Getriebe:	
Farbe:	
Polster:	
Bereifung und Räder:	
Audiosystem:	
Wunschausstattung:	
Wunschausstattungs-Pakete:	
Zubehör:	
Versicherungsangebot:	
Finanzierung:	

<sup>1</sup> Ford Auswahl-Finanzierung: ein Privatkunden-Angebot der Ford Bank Niederlassung der FCE Bank plc, 50933 Köln, Josef-Lammerting-Allee 24-34, bei allen teilnehmenden Ford Partnern. Unseren derzeit aktuellen Niedrigzins und weitere Programmdetails erfahren Sie direkt bei Ihrem teilnehmenden Ford Partner oder im Internet unter [www.fordbank.de](http://www.fordbank.de). Die Ford Auswahl-Finanzierung ist auch ohne Ford Flatrate Garantie-Schutzbrief erhältlich.

<sup>2</sup> Ford Flatrate Garantie-Schutzbrief inkl. Ford Assistance Mobilitätsgarantie für das 3. und 4. Jahr und der ersten 3 Wartungen beim teilnehmenden Ford Partner (Lohn- und Material-kosten, ausgenommen Wartungen des Gas-systems bei Umrüstung auf CNG-/LPG-Betrieb) lt. Serviceplan und Wartungsumfang bis zur Gesamtfahrleistung von max. 80.000 km (ein Privatkunden-Angebot der Ford-Werke GmbH).

## Ford Flatrate

Das Leistungspaket der Ford Flatrate für Neufahrzeuge ist attraktiv und macht Ihre Mobilität leicht kalkulierbar. Es bietet Ihnen gleich 4-mal mehr Flexibilität. Genießen Sie unsere Top-Finanzierung, viele Serviceleistungen inklusive und die Garantie, mobil zu sein - und zwar volle 4 Jahre lang:

- Ford Auswahl-Finanzierung zu Top-Zinskonditionen<sup>1</sup>
  - Null Wartungskosten<sup>2</sup>
  - Null Garantiesorgen (Garantieschutz und Mobilitätsgarantie)<sup>2</sup>
- [www.ford.de/flatrate](http://www.ford.de/flatrate)

## Ford Auto-Versicherung\*

Die Ford Auto-Versicherung zeichnet sich durch umfassenden Versicherungsschutz aus. Das umfangreiche Leistungsspektrum, der Abschluss direkt beim Ford Partner sowie die unkomplizierte Abwicklung sind Markenzeichen dieser Kfz-Versicherung. Hinzu kommen Extras, die manchen Euro zurück ins Portemonnaie bringen, z.B. der Kaufpreisersatz für 12 Monate.

**\*Versicherer: GARANTA Versicherungs-AG / NÜRNBERGER Allgemeine Versicherungs-AG**  
[www.ford.de/FinanzenVersicherung/Versicherung](http://www.ford.de/FinanzenVersicherung/Versicherung)

## Ford Assistance

Die Mobilitätsgarantie für Ford Fahrzeuge gilt für 12 Monate\* und erneuert sich mit der nächsten planmäßigen bei einem Ford Service Partner in Deutschland durchgeführten Inspektion bis zum Zeitpunkt der nächsten fälligen Inspektion, jedoch maximal um weitere 12 Monate. Sie sichert die Mobilität von maximal neun Fahrzeuginsassen in Deutschland und fast allen europäischen Ländern. Sie umfasst u.a. Abschlepp- sowie wahlweise Weiterreise- oder Übernachtungskosten. Details entnehmen Sie bitte den gültigen Garantiebedingungen.  
**\*Ab Datum der Erstzulassung oder der Auslieferung durch den Ford Vertragspartner (es gilt das früheste Datum).**

## Ford Protect

Zusätzliche Sicherheit nach Ablauf der zweijährigen Ford Neuwagengarantie bietet der Ford Protect Garantie-Schutzbrief (FGS). Er schützt Sie vor unerwarteten Reparaturkosten und beinhaltet die Ford Assistance. Maßgeschneidert für Ihre Bedürfnisse bieten wir Ihnen verschiedene Ford Protect Garantie-Schutzbrief Varianten an. Details entnehmen Sie bitte den gültigen Garantiebedingungen.

Um Ihren Ford online zu konfigurieren, besuchen Sie [www.ford.de](http://www.ford.de)

Als Firmenkunde wählen Sie die Seite [www.ford.de/Firmenkunden](http://www.ford.de/Firmenkunden)



## Ford Protect

2 Jahre Ford Neuwagengarantie*	●
Ford Assistance Mobilitätsgarantie – für 12 Monate*, erneuert sich mit der nächsten planmäßigen bei einem Ford Service Partner in Deutschland durchgeführten Inspektion bis zum Zeitpunkt der nächsten fälligen Inspektion, jedoch maximal für weitere 12 Monate.	●
12 Jahre Garantie gegen Durchrostern*	●
Ford Protect Garantie-Schutzbrief inkl. Ford Assistance Mobilitätsgarantie – für das 3. Jahr bis max. 60.000 km Gesamtfahrleistung – für das 3. und 4. Jahr bis max. 80.000 km Gesamtfahrleistung, nur i.V. mit der Ford Flatrate – für das 3. bis 5. Jahr bis max. 100.000 km Gesamtfahrleistung	○

● = serienmäßig; ○ = optional gegen Mehrpreis

\*Ab Datum der Erstzulassung oder der Auslieferung durch den Ford Vertragspartner (es gilt das früheste Datum). Details entnehmen Sie bitte den gültigen Garantiebedingungen.

**Abbildungen, Beschreibungen und Spezifikationen:** Die Angaben in diesem Katalog entsprechen dem Stand der Drucklegung. Irrtümer vorbehalten. Ford entwickelt seine Produkte ständig weiter und behält sich das Recht vor, Spezifikationen, Farben und Preise der hier abgebildeten und beschriebenen Fahrzeugmodelle und Artikel jederzeit zu ändern. Ihr Ford Partner hält jederzeit aktuelle Informationen hierüber für Sie bereit. Ford Fahrzeuge, die außerhalb der Bundesrepublik Deutschland angeboten werden, können bezüglich Technik und Ausstattung abweichen. Einige Abbildungen zeigen schematische Darstellungen der Ladefähigkeit. Bitte beachten Sie, dass Ladung für den allgemeinen Fahrbetrieb zu sichern ist. Die in diesem Katalog abgebildeten Fahrzeuge sind teilweise mit Wunschausstattung bzw. Zubehör gegen Mehrpreis ausgerüstet. Unter Umständen sind einige der abgebildeten Fahrzeugmerkmale nur als Wunschausstattung verfügbar. Die Lieferbarkeit aller Modelle, Ausstattungsdetails und Farbkombinationen kann nicht garantiert werden. **Hinweis:** Einige der abgebildeten Fahrzeuge sind Vorserienmodelle und/oder computergeneriert. Deshalb kann das Design/die Ausstattung der endgültigen Version Abweichungen zum Katalog aufweisen. **Hinweis:** Dieser Katalog enthält neben Original Ford Zubehör auch Produkte von Lieferanten, die in dieser Broschüre mit **+** gekennzeichnet sind. Es handelt sich um Zubehörteile von sorgfältig ausgewählten Lieferanten, die unter ihrem jeweiligen Markennamen gezeigt werden. Diese Produkte unterliegen den eigenen Garantiebedingungen der jeweiligen Hersteller. Ford übernimmt für diese Produkte keine Garantie. Ausführlichere Informationen dazu erhalten Sie von Ihrem Ford Partner. **Hinweis:** Die Bluetooth®-Wortmarke und Logos sind Eigentum von Bluetooth SIG Inc. Die Nutzung dieser Markenzeichen durch die Ford-Werke GmbH oder zugehörige Unternehmen erfolgt auf Grundlage einer Lizenz. Die iPod®-Wortmarke und Logos sind Eigentum der Apple Inc. Andere Marken sind Eigentum der jeweiligen Inhaber. **Hinweis:** Einige der in dieser Broschüre beschriebenen Fahrer-Assistenzsysteme und Sicherheitsfunktionen basieren auf Sensoren, deren Funktion durch bestimmte Witterungs- und Umwelteinflüsse beeinträchtigt werden kann.



Wenn Sie diese Broschüre nicht mehr benötigen, geben Sie sie bitte weiter oder entsorgen Sie diese im Altpapier.



Ford und Aral (BP) - Strategische Partner



EURO NCAP advanced  
2012 Reward for Ford MyKey

EURO NCAP advanced  
2012 Reward for Ford SYNC with Emergency Assistance



Ford-Werke GmbH, Köln  
Produktmarketing/Werbeabteilung  
(21302107)

BJN 202813. FoE G38E.  
PN 371502/1113/40m/DEU de.

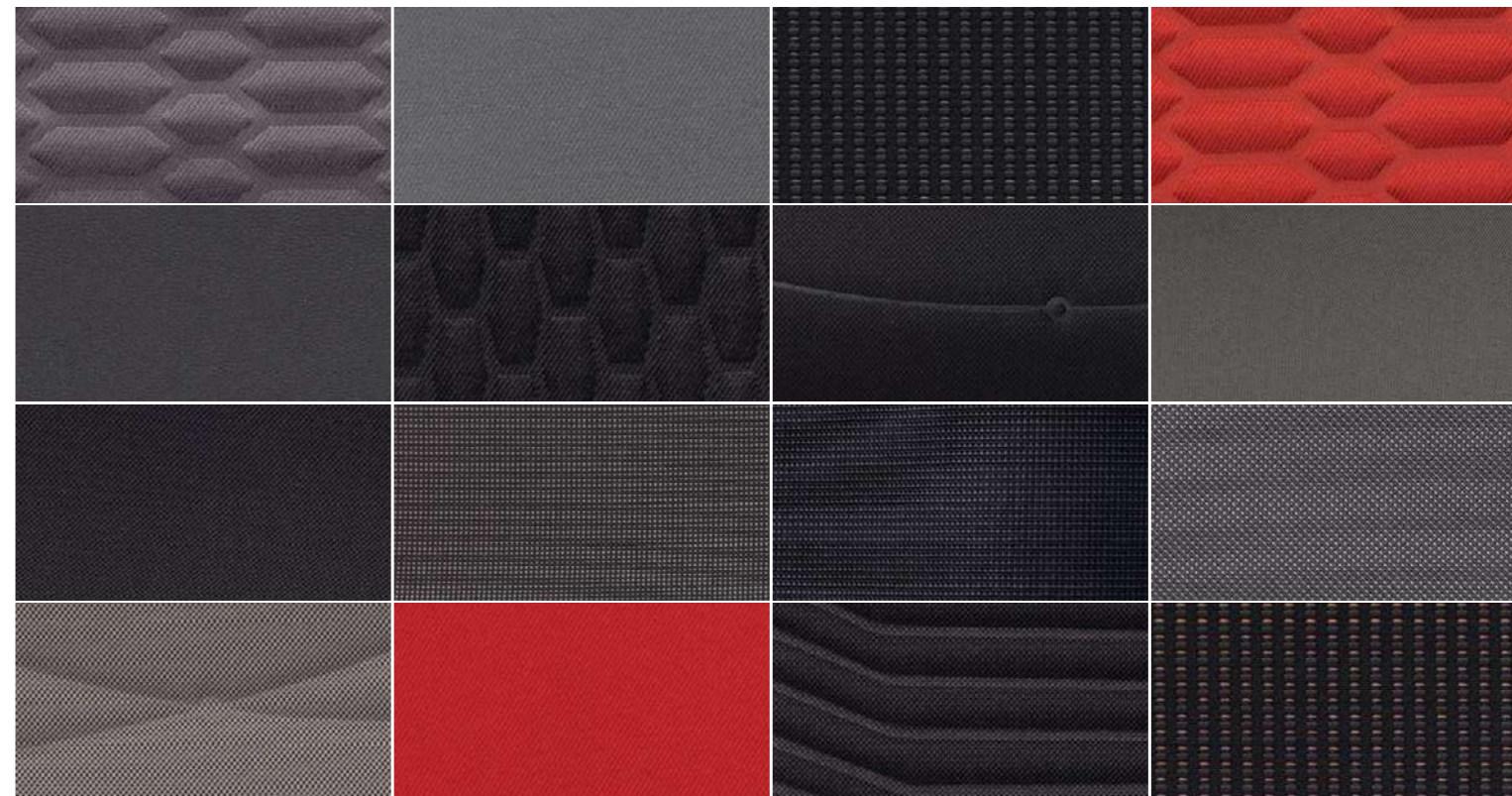
Stand der Drucklegung: Aug 2013/MY2014.  
© Ford Motor Company Limited.

# FORD FIESTA

## Übersicht Interieur

### Eine unfassbare Vielfalt

Bei der Wahl der Innenausstattung Ihres Fiesta, ist wirklich für jeden etwas dabei. Das große Angebot an hochqualitativen Sitzen und Innenverkleidungen gibt Ihnen die Möglichkeit eine ausdrucksstarke und individuelle Umgebung zu schaffen.



Hinweis: Die folgenden Innenraumabbildungen können Wunschausstattungen enthalten.

# Ambiente

## Polsterung

Stoff

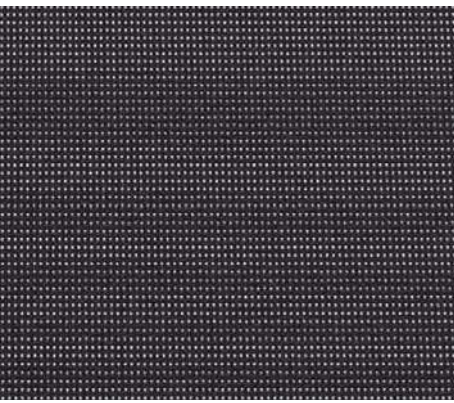
## Polsterfarbe

Anthrazit

## Armaturenräger oben/ unten

Anthrazit/ Anthrazit

Verfügbarkeit abhängig von der Außenfarbe: Siehe Seite 70



# Trend

## Polsterung

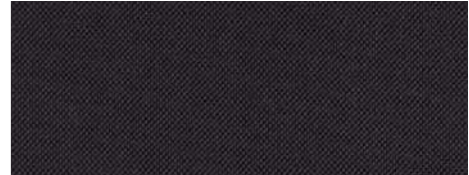
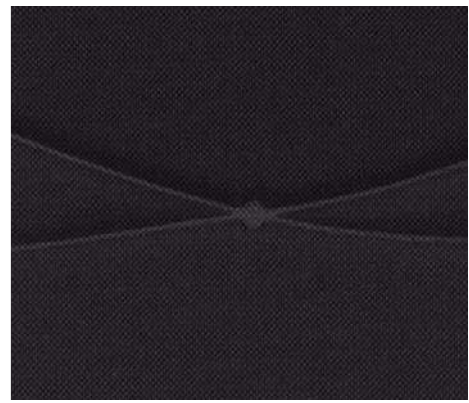
Stoff

## Polsterfarbe

Anthrazit

## Armaturenräger oben/ unten

Anthrazit/ Anthrazit



# Trend

## Polsterung

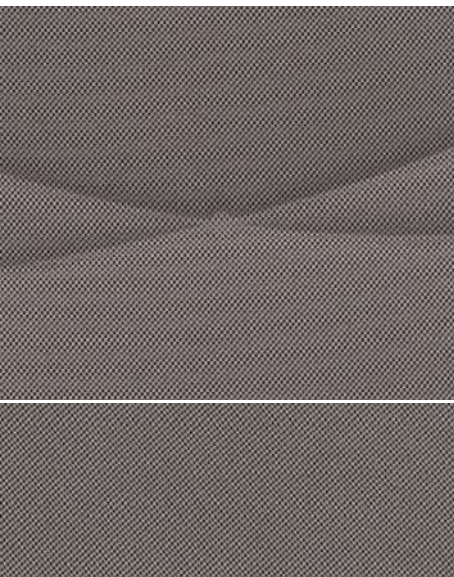
Stoff

## Polsterfarbe

Grau

## Armaturenräger oben/ unten

Anthrazit/ Grau



# Sport

## Polsterung

Stoff

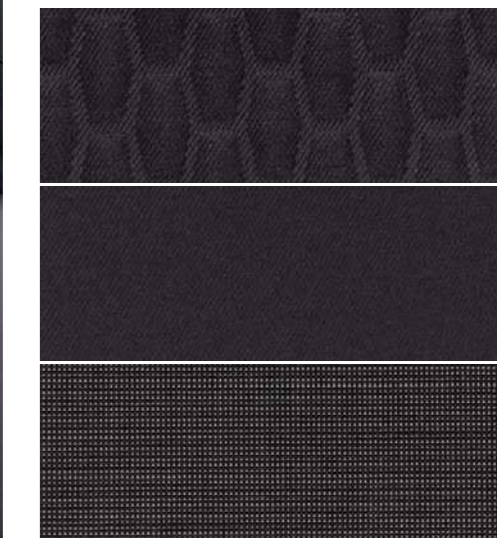
Sportsitze vorn mit verstärktem Seitenhalt

## Polsterfarbe

Anthrazit mit silbernen Ziernähten

## Armaturenräger oben/ unten

Anthrazit/ Anthrazit



Verfügbarkeit abhängig von der Außenfarbe: Siehe Seite 70

# Sport

## Polsterung

Stoff  
Sportsitze vorn mit verstärktem Seitenhalt

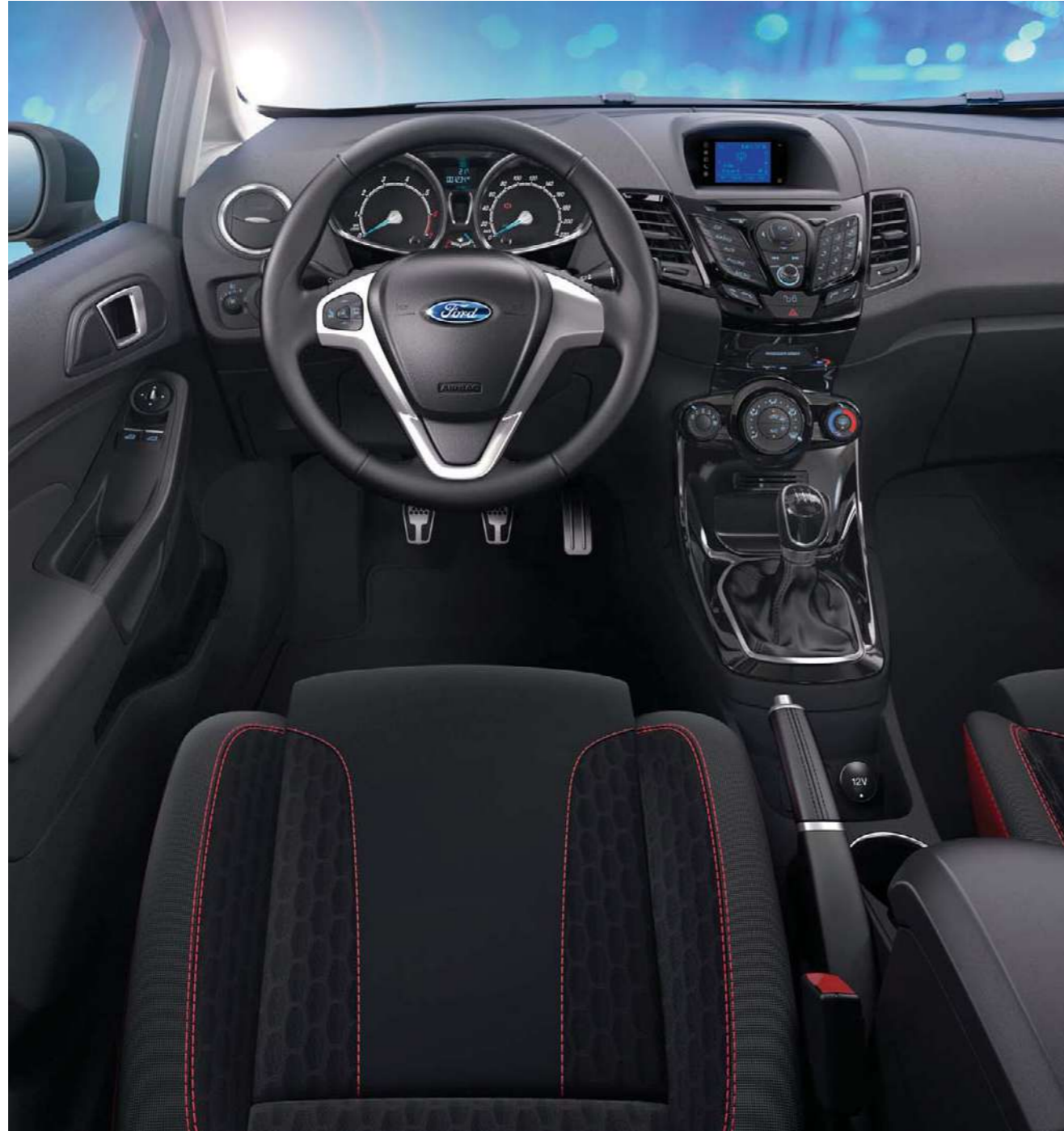
## Polsterfarbe

Anthrazit mit roten Ziernähten

## Armaturenräger oben/ unten

Anthrazit/ Anthrazit

Verfügbarkeit abhängig von der Außenfarbe: Siehe Seite 70



# Sport

## Polsterung

Leder- Stoff\*  
Sportsitze vorn mit verstärktem Seitenhalt

## Polsterfarbe

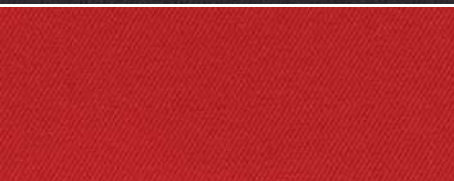
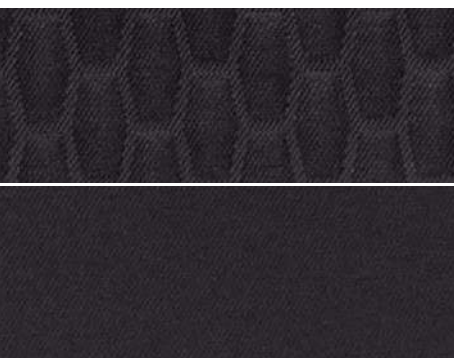
Anthrazit/ Grau

## Armaturenräger oben/ unten

Anthrazit/ Anthrazit

\* = Wunschausstattung gegen Mehrpreis

Verfügbarkeit abhängig von der Außenfarbe: Siehe Seite 70



# Sport

## Polsterung

Leder\*  
Sportsitze vorn mit verstärktem Seitenhalt

## Polsterfarbe

Anthrazit mit grauen Ziernähten

## Armaturenräger oben/ unten

Anthrazit/ Anthrazit

\* = Wunschausstattung gegen Mehrpreis

Verfügbarkeit abhängig von der Außenfarbe: Siehe Seite 70



# Titanium

## Polsterung

Stoff

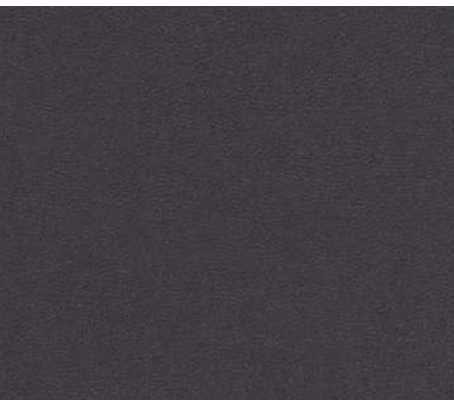
## Polsterfarbe

Anthrazit mit grauen Ziernähten

## Armaturenräger oben/ unten

Anthrazit/ Anthrazit

Verfügbarkeit abhängig von der Außenfarbe: Siehe Seite 70



# Titanium

## Polsterung

Stoff

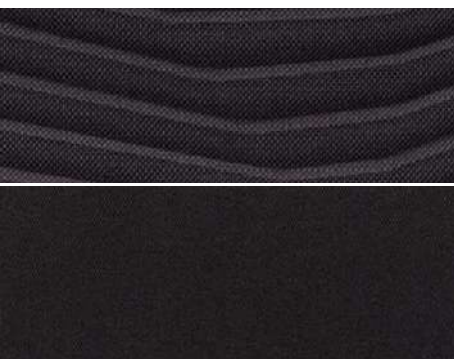
## Polsterfarbe

Anthrazit/ Grau

## Armaturenräger oben/ unten

Anthrazit/ Grau

Verfügbarkeit abhängig von der Außenfarbe: Siehe Seite 70



# Titanium

## Polsterung

Stoff

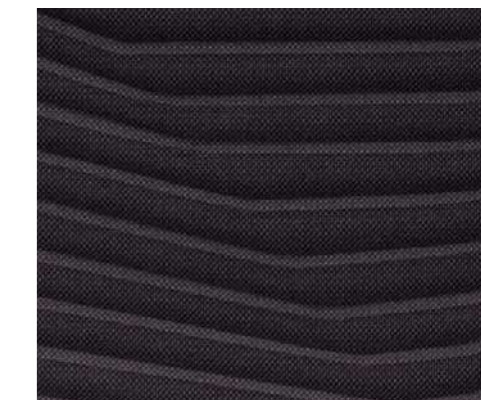
## Polsterfarbe

Anthrazit mit braunen Ziernähten

## Armaturenräger oben/ unten

Braun/ Anthrazit

Verfügbarkeit abhängig von der Außenfarbe: Siehe Seite 70



# Titanium

## Polsterung

Leder\*

## Polsterfarbe

Anthrazit mit grauen Ziernähten

## Armaturenräger oben/ unten

Anthrazit/ Anthrazit

\* = Wunschausstattung gegen Mehrpreis

Verfügbarkeit abhängig von der Außenfarbe: Siehe Seite 70



# Titanium

## Polsterung

Leder\*

## Polsterfarbe

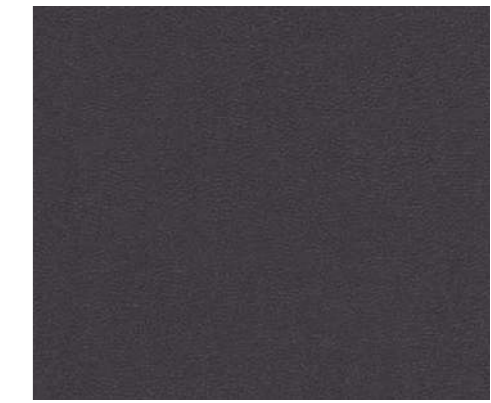
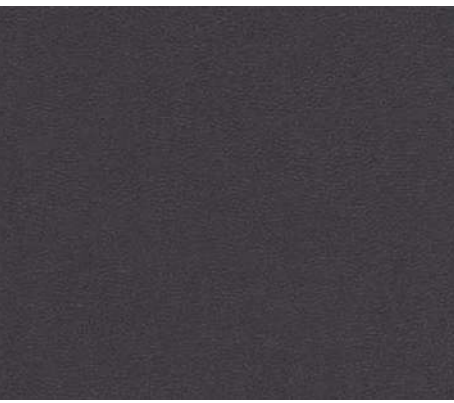
Anthrazit mit grauen Ziernähten

## Armaturenräger oben/ unten

Anthrazit/ Grau

\* = Wunschausstattung gegen Mehrpreis

Verfügbarkeit abhängig von der Außenfarbe: Siehe Seite 70



# Titanium

## Polsterung

Leder\*

## Polsterfarbe

Anthrazit mit braunen Ziernähten

## Armaturenräger oben/ unten

Braun/ Anthrazit

\* = Wunschausstattung gegen Mehrpreis

Verfügbarkeit abhängig von der Außenfarbe: Siehe Seite 70



# Individual

## Polsterung

Leder- Stoff

Sportsitze vorn mit verstärktem Seitenhalt

## Polsterfarbe

Anthrazit/ Grau

## Armaturenräger oben/ unten

Anthrazit/ Anthrazit

Verfügbarkeit abhängig von der Außenfarbe: Siehe Seite 70



# Individual

## Polsterung

Leder- Stoff  
Sportsitze vorn mit verstärktem Seitenhalt

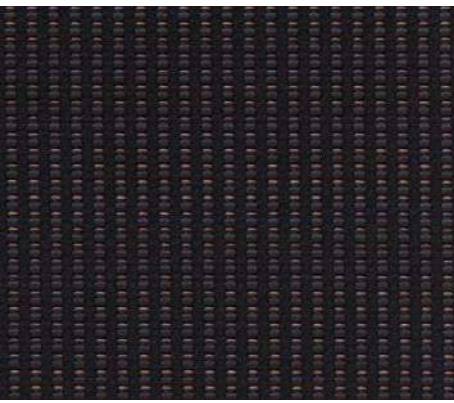
## Polsterfarbe

Anthrazit/ Braun

## Armaturenräger oben/ unten

Braun/ Anthrazit

Verfügbarkeit abhängig von der Außenfarbe: Siehe Seite 70



# Individual

## Polsterung

Leder\*  
Sportsitze vorn mit verstärktem Seitenhalt

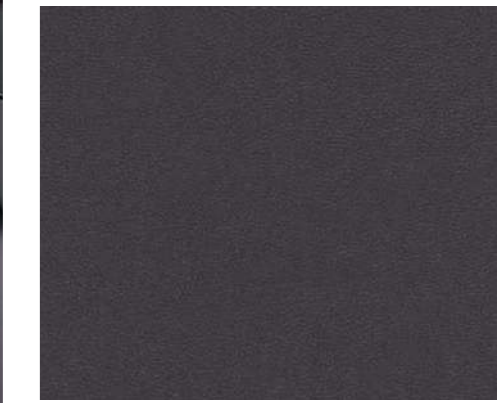
## Polsterfarbe

Anthrazit mit grauen Ziernähten

## Armaturenräger

Anthrazit/ Anthrazit

\* = Wunschausstattung gegen Mehrpreis  
Verfügbarkeit abhängig von der Außenfarbe: Siehe Seite 70



# Individual

## Polsterung

Leder\*  
Sportsitze vorn mit verstärkten Seitenhalt

## Polsterfarbe

Anthrazit mit braunen Ziernähten

## Armaturenräger oben/ unten

Braun/ Anthrazit

\* = Wunschausstattung gegen Mehrpreis

Verfügbarkeit abhängig von der Außenfarbe: Siehe Seite 70



# ST

## Polsterung

Stoff  
Recaro- Sportsitze vorn

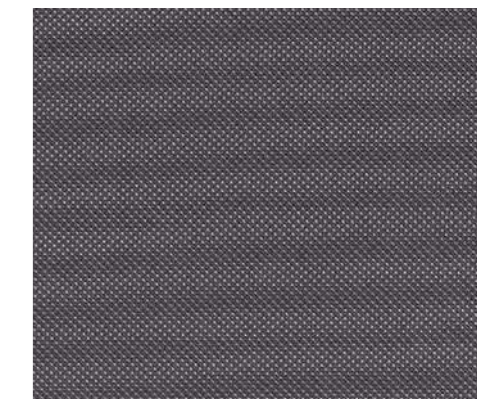
## Polsterfarbe

Anthrazit

## Armaturenräger oben/ unten

Anthrazit/ Anthrazit

Verfügbarkeit abhängig von der Außenfarbe: Siehe Seite 70



ST mit

Leder-Sport-Paket

**Polsterung**

Leder- Stoff  
Recaro- Sportsitze vorn

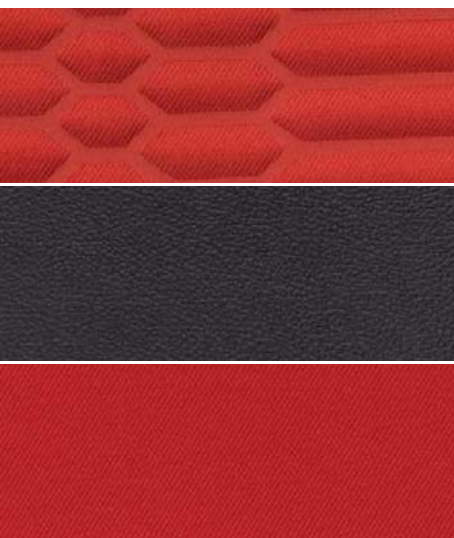
**Polsterfarbe**

Anthrazit/ Lava- Rot

**Armaturenräger**

Anthrazit/ Anthrazit

Verfügbarkeit abhängig von der Außenfarbe: Siehe Seite 70



ST mit

Leder-Sport-Paket

**Polsterung**

Leder- Stoff  
Recaro- Sportsitze vorn

**Polsterfarbe**

Anthrazit/ Grau

**Armaturenräger**

Anthrazit/ Anthrazit

Verfügbarkeit abhängig von der Außenfarbe: Siehe Seite 70





Eine Idee weiter

[www.ford.de](http://www.ford.de)



**FORD FIESTA**  
Dach in Kontrastfarben



Eine Idee weiter

# Zeigen Sie Ihre Lebensfreude!

Sie mögen es etwas anders und fallen gerne auf?

Dann sind die in Kontrastfarben lackierten Dächer\* genau das Richtige für Sie!

Bei der großen Auswahl von Farbkombinationen ist Ihrer Individualität keine Grenze mehr gesetzt.



**Frost-Weiß** Außenfarbe  
**Hot Magenta Metallic** Dachfarbe



**Panther-Schwarz Metallic** Außenfarbe  
**Frost-Weiß** Dachfarbe

**Race-Rot** Außenfarbe  
**Frost-Weiß** Dachfarbe



Außenfarbe	Blazer-Blau	Aruba-Blau Metallic	Torino-Braun Metallic	Indic-Blau Metallic	Frost-Weiß	Hot-Magenta Metallic	Polar-Silber Metallic	Panther-Schwarz Metallic	Race-Rot
Dachfarbe									
Frost-Weiß	●	-	-	●	-	-	-	●	●
Hot-Magenta Metallic	-	-	-	-	●	-	-	-	-
Panther-Schwarz Metallic	-	●	●	-	●	●	●	-	-
Race-Rot	-	-	-	-	●	-	-	-	-

\*optional gegen Mehrpreis, nicht in Verbindung mit den Ausstattungsvarianten Ambiente, Individual, Sport und ST



Frost-Weiß Außenfarbe  
Race-Rot Dachfarbe



Torino-Braun Metallic Außenfarbe  
Panther-Schwarz Metallic Dachfarbe



Frost-Weiß Außenfarbe  
Panther-Schwarz Metallic Dachfarbe



Blazer-Blau Außenfarbe  
Frost-Weiß Dachfarbe



Hot-Magenta Metallic Außenfarbe  
Panther-Schwarz Metallic Dachfarbe



Polar-Silber Metallic Außenfarbe  
Panther-Schwarz Metallic Dachfarbe



Indic-Blau Metallic Außenfarbe  
Frost-Weiß Dachfarbe



Aruba-Blau Metallic Außenfarbe  
Panther-Schwarz Metallic Dachfarbe

Hinweis Die Fahrzeugabbildungen dienen ausschließlich der Darstellung der Außenfarben und können deshalb von den aktuellen Fahrzeugspezifikationen abweichen. Die abgebildeten Außen- und Polsterfarben in dieser Broschüre können aus drucktechnischen Gründen geringfügig von den tatsächlichen Farben abweichen.

