

NUEVO LS 600h

Elegancia de vanguardia



 LEXUS



NUEVO LS 600h

“El nuevo LS 600h, buque insignia de nuestras berlinas, posee una presencia visual mucho mayor; su diseño nuevo y audaz refleja la evolución de Lexus. Dispone de una dinámica de conducción más ágil y el desarrollo de tecnologías vanguardistas le permiten alcanzar las más altas cotas en refinamiento, lujo y prestaciones de seguridad”.

HIDEKI WATANABE, INGENIERO JEFE DEL MODELO LS 600h

Creating amazing	04 - 05
Calma suprema	06 - 09
Más audaz y brillante	10 - 11
Berlina de lujo LS 600h Full Hybrid	12 - 15
Refinamiento sin igual	16 - 17
LS 600h F SPORT	18 - 19
Lujo vanguardista	20 - 25
Seguridad avanzada	26 - 27
Fabricación de Lexus	28 - 31

www.mundolexus.com

CREATING AMAZING

REFINAMIENTO INCREÍBLE, TECNOLOGÍA INNOVADORA

Para conseguir crear lo extraordinario, hay que vencer las barreras más complicadas. Éste es el motivo por el cual, cuando desarrollamos nuestro primer Lexus, el LS 400, encomendamos a 60 diseñadores y 1.400 ingenieros la creación de una berlina extraordinariamente refinada que revolucionase el mercado de vehículos de lujo en 1989. El nuevo LS 600h no resulta menos sorprendente. Construido en la planta más galardonada del mundo (Tahara), y dotado de un motor V8 Lexus Hybrid Drive ultrasuave, se ha sometido a 3.000 mejoras respecto a la versión precedente. En su interior, dispone de la pantalla multimedia más amplia del mundo, un sistema de Climatización Inteligente pionero y la más moderna tecnología del Sistema Avanzado de Seguridad Precolisión. Increíblemente cómodo y agradable de conducir, es, sencillamente, la berlina más refinada de Lexus jamás construida.



CALMA SUPREMA

SILENCIO LÍDER DE SU CATEGORÍA

El nuevo LS 600h es la berlina de lujo más silenciosa del mundo, con un "índice de inteligibilidad del habla" de casi el 100% a 100 km/h, lo que significa que puede disfrutar de una conversación relajada mientras viaja. No hemos escatimado esfuerzos en nuestra búsqueda del silencio. Mediante el perfeccionamiento de un nuevo proceso de soldadura láser para hacer el chasis todavía más rígido, hemos reducido las vibraciones de manera significativa. También se ha reducido el ruido del viento, gracias a unos bajos del automóvil planos y a los pequeños alerones instalados en la moldura del marco de la puerta delantera y faros traseros. Con el fin de reducir el ruido de rodadura, hemos desarrollado las ruedas con una llanta especial para absorber el ruido del neumático y hemos optimizado los materiales de aislamiento acústico del vehículo. Por último, el nuevo modo de conducción COMFORT ajusta la suspensión neumática para una conducción más suave y relajada.





UNA BIENVENIDA ÚNICA

HOSPITALIDAD JAPONESA, ILUMINACIÓN INTERIOR DINÁMICA

El nuevo LS 600h ha sido equipado con la tecnología más avanzada del mundo para proporcionar una sorprendente bienvenida "Omotenashi" (el espíritu japonés de la hospitalidad). Cuando se acerca, con la llave electrónica inteligente guardada en el bolsillo, se inicia un sofisticado recibimiento, activándose las luces de los espejos de las puertas y del reloj LED. Una vez sentado, pulse el botón de arranque y comenzará una bella animación en la pantalla central, al mismo tiempo que una luz color champán fluye suavemente a lo largo del salpicadero. Sin embargo, esto es solo el principio. En el interior, podrá disfrutar de un asiento reclinable con masaje Shiatsu, relajarse con el sistema de sonido Mark Levinson® de 19 altavoces o visionar DVD o discos Blu-ray® en una pantalla de vídeo de 9 pulgadas.

MÁS AUDAZ Y BRILLANTE

PARRILLA EN DOBLE PUNTA DE FLECHA, SISTEMA DE ILUMINACIÓN TOTALMENTE LED

Viajar en el LS 600h confiere una sensación muy especial. Su diseño sorprendente, que incluye una icónica parrilla frontal con marco cromado situada entre los faros LED (el LS 600h es el primer Lexus equipado con sistema de iluminación totalmente LED), atrae nuestra atención. Las nuevas y elegantes luces de conducción diurna y los faros antiniebla LED más pequeños del mundo enmarcan una bella visualización del emblema "L" de Lexus, una estética que también se refleja en los faros traseros. Visto desde el lateral, el largo y estilizado habitáculo ofrece lujo incomparable, tanto a Ud. como hasta a cuatro invitados.



LS 600h EL PODER DE LA h



PRESTACIONES FULL HYBRID V8, MODO DE VEHÍCULO ELÉCTRICO

El nuevo LS 600h es una berlina híbrida de altas prestaciones, siendo sorprendentemente eficiente para un coche de tanto prestigio y gran tamaño. Dotado de un motor de gasolina V8 de 5 litros (cuya puesta a punto se realiza mediante comprobaciones con estetoscopio) y de un motor eléctrico de 224 CV, el más novedoso sistema Lexus Hybrid Drive proporciona una potencia total de 445 CV con una tracción integral permanente. Al volante, disfrutará de una rápida aceleración, con emisiones de CO₂ de solo 199 g/km. Cambie al modo de vehículo eléctrico (EV) para conseguir una conducción silenciosa con cero emisiones.



¿QUÉ SE SIENTE AL CONducIR CON EL SISTEMA LEXUS HYBRID DRIVE?



ARRANQUE E INICIO DE LA MARCHA

Al arrancar, el potente motor eléctrico puede propulsar con rapidez al LS 600h hasta los 67 km/h, gracias a la energía eléctrica suministrada por la batería híbrida. Llegado este punto, estará Ud. conduciendo en silencio, sin utilizar gasolina y con cero emisiones.



CONDICIONES NORMALES DE CONDUCCIÓN

A velocidades superiores a los 67 km/h, el motor de gasolina V8 ultrasuave entra en acción, casi silenciosamente, pero sigue recibiendo asistencia del motor eléctrico. Mediante esa distribución casi perfecta de sus fuentes de energía de gasolina y electricidad, el LS 600h proporciona una extraordinaria emoción cuando se conduce, conjuntamente con un bajo nivel de emisiones y un modesto consumo de combustible.



ACELERACIÓN A TODO GAS

Acelere con fuerza y el motor eléctrico de 224 CV complementará instantáneamente al motor de gasolina V8 de 5 litros y 394 CV. Al unísono, generarán un increíble incremento del par y conseguirán una aceleración rápida y lineal que le dejará sin aliento.



DECELERACIÓN, FRENADA, DETENCIÓN

Al decelerar o frenar, el motor de gasolina se apaga, reduciendo las emisiones a cero. Frene o levante el pie del acelerador y el sistema de frenada regenerativa aprovechará la energía cinética que otros coches desperdician. Se convertirá en energía eléctrica que se almacenará en la batería híbrida, una de las razones por las cuales Ud. nunca tendrá que recargar un Lexus Full Hybrid.

MEJORA SIN IGUAL

SELECTOR DE MODO DE CONDUCCIÓN, SUSPENSIÓN VARIABLE ADAPTATIVA

Para maximizar la eficiencia, confort y dinamismo del vehículo, el Selector de modo de conducción le permite elegir entre los modos ECO, EV, NORMAL, COMFORT, SPORT S y SPORT S+. Al conducir el nuevo LS 600h, disfrutará de una profunda sensación de armonía con un coche equilibrado y extremadamente dinámico. Su chasis de increíble rigidez (construido mediante el uso de la nueva soldadura láser y adhesivos con tecnologías de inspiración aeroespacial) se combina con la suspensión neumática para proporcionar confort en la conducción y un manejo excepcionalmente preciso. El vanguardista Sistema de Control de Estabilidad Avanzado del Vehículo (VDIM) viene instalado de serie, mientras que el Sistema de Dirección con Relación Variable se ajusta de acuerdo con su velocidad. En caso de emergencia, se ajustará automáticamente para ayudarle a alejarse del peligro.





NUEVO LS 600h F SPORT

**ACABADO F SPORT, LLANTAS DE 19 PULGADAS,
FRENOS BREMBO®**

El nuevo LS 600h F SPORT aúna elegancia y dinamismo. Para mejorar el manejo y el rendimiento, se ha rebajado la altura del chasis 10 milímetros, mientras que los frenos de disco ventilados Brembo® y las llantas de aluminio forjado de 19 pulgadas, aumentan el placer de conducción. Con la nueva suspensión deportiva desarrollada por el equipo del superdeportivo LFA, el LS 600h F SPORT incorpora el sistema Lexus Hybrid Balance con estabilizadores activos para mejorar la precisión de la conducción. En el interior, el habitáculo dispone de asientos deportivos con el logotipo F SPORT en relieve, pedales y paneles de aluminio, presentando el volante y la palanca de cambios un acabado en cuero perforado.



EXQUISITO ACABADO ARTESANAL

ACABADO ARTESANAL "TAKUMI", INSERCIONES DE MADERA

El nuevo LS 600h es un vehículo increíble para trabajar, viajar o relajarse, tanto para el conductor como para los pasajeros, incluso en los trayectos más largos. El asiento del conductor, fabricado con elegante cuero, posee ajustes eléctricos de 16 posiciones (el del pasajero delantero cuenta con 14) y su tapicería es ahora un 15% más gruesa. Una nueva función de ergonomía pélvica proporciona un confort excepcional, al tiempo que el asiento delantero del acompañante dispone ahora de un soporte para la parte inferior de las piernas (según versiones). Nuestros maestros artesanos "Takumi" supervisan la calidad de la producción en nuestra premiada planta de Tahara: observe los bellos detalles de las costuras del salpicadero de cuero y los controles del sistema de sonido, de aluminio, mecanizados con precisión. Buscando lo último en refinamiento, para la decoración del volante y el salpicadero se dispone ahora de los nuevos paneles "Shimamoku" (madera en listones negros y grises), que implican 67 pasos de fabricación, a lo largo de un período de 38 días.

LA PERSONIFICACIÓN DEL LUJO



ASIENTO CON MASAJE SHIATSU Y TECNOLOGÍA "CLIMATE CONCIERGE"

El nuevo LS 600h ofrece un refinamiento incomparable. Incorpora asientos traseros con ajustes múltiples, función de masaje lumbar y reposacabezas en forma de mariposa. También aporta el sistema de sonido envolvente Mark Levinson® de 19 altavoces, disponible con reproductor de Blu-ray® y pantalla panorámica de 9". El sistema "Climate Concierge" constituye otra innovación a escala mundial. Por medio de una monitorización constante de las temperaturas en el interior y exterior del vehículo, este sistema integrado ajusta, de modo automático, las temperaturas de habitáculo, asientos y volante. Adicionalmente, unos sensores de infrarrojos realizan el seguimiento de la temperatura corporal de sus pasajeros traseros, ajustando en consecuencia el aire acondicionado y la calefacción / refrigeración de los asientos. La galardonada tecnología NANO® de Lexus libera iones microscópicos y con carga negativa, destinados a renovar el aire del habitáculo y humidificar su piel y cabello. Pensando en esos viajeros que prefieren dejar la conducción a otra persona, el modelo LS 600h L también puede equiparse con un asiento de relajación, reclinable y con reposapiés. Su sistema neumático de ocho puntos aplica un masaje "Shiatsu" en los hombros y la espalda. (Según versiones)





DISEÑO LUMINOSO

LA PANTALLA MÁS AMPLIA Y LA ILUMINACIÓN LED MÁS AVANZADA DEL MUNDO

El asiento del conductor del nuevo LS 600h es un lugar placentero. Los primeros detalles en que Ud. reparará serán el volante, bellamente fabricado de manera artesanal, y la palanca de cambios, acabada en aluminio. Perfectamente dispuesta para una conducción relajada, la pantalla LED central, la más amplia del mundo con sus 12,3", puede manejarse mediante comandos de voz o a través del controlador Remote Touch. Su funcionalidad de visualización partida le permite acceder simultáneamente a varias fuentes de información, como cartografía / sonido o visión nocturna Lexus Night View. También presenta las imágenes procedentes de una cámara de visión trasera, haciendo que la conducción marcha atrás deje de ser un problema. Otras innovaciones incluyen el sistema LED dinámico de iluminación interior y un reloj analógico con función GPS, que se ajusta, de manera inteligente y por sí mismo, al huso horario local.

SEGURIDAD INTELIGENTE

SISTEMA SEGURIDAD PRE-COLISIÓN Y LEXUS NIGHT VIEW

El LS 600h dispone de los máximos avances de en cuanto a seguridad diurna y nocturna, gracias a el Sistema Avanzado de Seguridad Pre-colisión (A-PCS). Constituye el sistema más avanzado de la industria actual y puede incluso detectar a los peatones. También monitoriza al conductor, advirtiéndole si parece cansado, mientras que la Asistencia de Trayectoria en el Carril le impide abandonar la trayectoria más segura. El Sistema de Detección de Ángulo Muerto avisa de la presencia de otros coches que Ud. no haya detectado cuando se disponga a cambiar de carril, mientras que el Sistema Trasero Pre-colisión activa los reposacabezas para reducir las lesiones por traumatismo cervical en caso de un alcance trasero. El sistema de visión nocturna Lexus Night View visualiza en la pantalla de 12,3" imágenes tomadas por infrarrojos de la carretera ante usted. Por último, el Sistema Adaptativo de Luces de Carretera (AHS) - una primicia de Lexus - activa los obturadores situados en el interior de los faros y blinda parcialmente la iluminación que podría deslumbrar a los conductores que se acercan en sentido contrario.



UN ACABADO PERFECTO



SEIS CAPAS DE PINTURA PULIDA A MANO

El nuevo y sorprendente LS 600h reluce como ninguna otra berlina de lujo, sean cuales sean las condiciones meteorológicas. Después de aplicar la capa de imprimación a la carrocería y haberla sellado con otra capa anticorrosión y de aislamiento acústico, le aplicamos dos recubrimientos especiales. El primero contiene escamas de aluminio de gran tamaño, las cuales crean mejores destellos bajo la luz solar directa. El segundo incluye escamas más pequeñas, que confieren un mayor brillo bajo cielos nublados. Seguidamente, antes de las dos capas finales, todos y cada uno de los vehículos se pulen a mano, a fin de eliminar cualquier defecto (un proceso que consume mucho tiempo y que se reserva, habitualmente, a los vehículos con carrocerías especiales) y son verificados por un maestro artesano "Takumi" y por medios digitales, asegurando que su acabado sea perfecto. Finalmente, se aplica un barniz "autocurativo" que protege la pintura de la luz, la lluvia ácida y los rasguños superficiales.



CREADO CON CONCIENCIA

LA UNIDAD MOTRIZ MÁS LIMPIA DE SU CATEGORÍA, RECICLABLE EN UN 85%.

El nuevo LS 600h presenta la unidad motriz Full Hybrid más limpia y eficiente de su categoría. Además, todo en este vehículo se ha diseñado para minimizar su impacto ambiental. Al término de su vida útil, puede reciclarse hasta el 85% del vehículo, incluida la batería híbrida. En su producción, en la galardonada factoría de Tahara, se utilizan nuestras técnicas de fabricación, famosas en todo el mundo, las cuales mantienen los residuos en un mínimo absoluto; además, el Centro de Control de Aguas de la planta purifica cada día miles de toneladas de agua.





TECNOLOGÍA Y ESPECIFICACIONES

Tecnología Full Hybrid	34 - 35
Dinámica de la conducción	36 - 37
Seguridad avanzada	38 - 39
Características exteriores	40 - 41
Características interiores	42 - 43
Información, entretenimiento y comunicaciones	44 - 45
Diseño F SPORT	46 - 47
Datos técnicos	48 - 49
Equipamiento	50 - 53
Colores del interior	54 - 59
Colores de la carrocería	60 - 61
La incomparable experiencia de ser propietario de un Lexus	62 - 63

TECNOLOGÍA FULL HYBRID

Formado por un motor de gasolina V8 de 5,0 litros y un motor eléctrico de 224 CV, el sistema Lexus Hybrid Drive del LS 600h entrega una potencia combinada de 445 CV a través de su tracción total permanente. El cerebro del sistema es la Unidad de Control de Potencia (PCU) ubicada bajo el capó. Este "cerebro" controla sin discontinuidades la asignación de los recursos de potencia del vehículo (motor de gasolina y eléctrico). En frenadas y deceleraciones, dirige la electricidad hacia la batería híbrida, que está instalada detrás de los asientos traseros, para su uso posterior.



MOTOR DE GASOLINA V8 DE 5 LITROS

Máxima expresión de las capacidades de ingeniería de Lexus, la minimización de la fricción y una precisión de ensamblaje sin precedentes contribuyen al destacable refinamiento y silenciosa marcha de su V8. El motor de aluminio, de agilísima respuesta, también se beneficia de dos tecnologías de Lexus, VVT-iE y D-4S, para proporcionar una óptima eficiencia motriz en toda la gama de potencias.

MOTOR ELÉCTRICO DE ALTO RENDIMIENTO

El diseño compacto y ligero de este motor síncrono refrigerado por agua han supuesto, debido a los avances en su funcionamiento desarrollados por Lexus, que su entrega de potencia sea muy suave y silenciosa. El motor, que funciona con una corriente de 650 V, entrega 165 kW de potencia y un asombroso par instantáneo de 300 Nm.

TRANSMISIÓN HÍBRIDA

El motor eléctrico, el generador y el mecanismo de reparto de potencia planetario del sistema Lexus Hybrid Drive de Lexus, así como los engranajes de reducción de velocidad del motor, van todos alojados en una transmisión ligera y muy compacta, no más grande que una caja de cambios automática convencional.



BATERÍA COMPACTA AVANZADA

Aquí se almacena la potencia eléctrica generada, hasta que se necesite. Instalada detrás del asiento trasero, la batería del LS 600h ocupa el mínimo espacio, dando lugar a un práctico maletero. Esta batería de níquel metal hidruro genera una elevada potencia de salida en proporción a su peso. No requiere recarga de ninguna fuente externa, ni tampoco es necesario sustituirla periódicamente.

FRENADA REGENERATIVA

Al frenar o decelerar, las ruedas del vehículo accionan el motor eléctrico de alta potencia, de manera que el conjunto funciona como un generador. La energía cinética que, en otro caso, se disiparía en forma de calor, se captura y convierte posteriormente en energía eléctrica. Ésta se almacena en la batería híbrida para su utilización posterior, ya sea durante la conducción en el modo de Vehículo Eléctrico (EV) o en una aceleración rápida.

MODO EV (VEHÍCULO ELÉCTRICO)

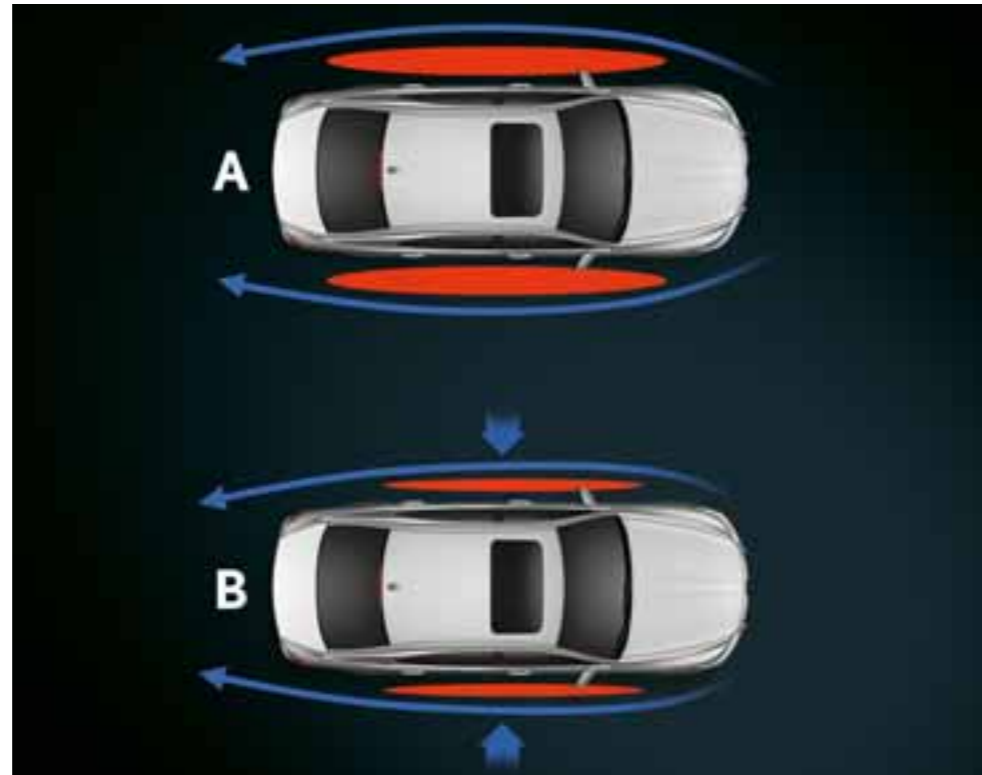
Cuando la batería dispone de carga suficiente, el modo EV le permite conducir a baja velocidad y en distancias cortas utilizando únicamente la potencia eléctrica. El modo EV es silencioso, no libera emisiones y no consume combustible. Es ideal, por ejemplo, cuando se conduce en caravana o por el interior de un aparcamiento.

DINÁMICA DE CONDUCCIÓN

AERODINÁMICA

El nuevo LS 600h presenta una aerodinámica líder en su categoría, gracias a detalles como unos bajos casi planos, las pequeñas aletas en el marco de la puerta delantera y los faros traseros. Vistos por primera vez en los coches de carreras de la Fórmula 1, esos alerones crean unos vórtices de aire (ver imagen B) que guían las corrientes hacia el interior y mejoran la forma en que el LS 600h corta el aire. Esto no solo intensifica la estabilidad y la maniobrabilidad, sino que también mejora el consumo y reduce el ruido del viento.

- A. Sin alerones aerodinámicos.
- B. Con alerones aerodinámicos.

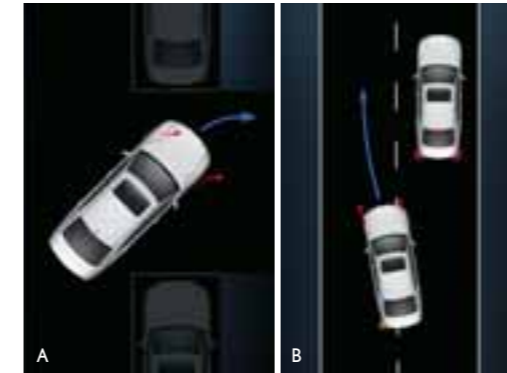


SUSPENSIÓN VARIABLE ADAPTATIVA

La ligera suspensión multibrazo de aluminio se combina con amortiguadores neumáticos de altas prestaciones, con el fin de proporcionar niveles excepcionales de estabilidad, maniobrabilidad y confort en la conducción. La Suspensión Variable Adaptativa permite al conductor ajustar de forma precisa las características, mediante la Selección del Modo de Conducción. El vehículo incluso hace descender el chasis hacia el suelo para mejorar la aerodinámica a velocidades altas.

DYNAMIC HYBRID BALANCE

Para obtener incluso más control dinámico, el nuevo modelo LS 600h F SPORT incorpora un sistema de estabilizadores activos denominado Dynamic Hybrid Balance. Dos motores eléctricos situados en las barras antibalaneo, aplican par de giro sobre ellas cuando es necesario, y permiten un mejor control de la carrocería y una mayor precisión en la dirección cuando la conducción es exigente.



DIRECCIÓN CON RELACIÓN DE TRANSMISIÓN VARIABLE

El LS 600h está equipado con un preciso sistema VGRS que ajusta el ángulo de giro y la dureza de la dirección a la velocidad. Permite un máximo confort y precisión de la dirección, y, en caso de emergencia, puede reaccionar para ayudarle a esquivar un peligro o neutralizar un patinazo.

- A: Curva a baja velocidad
- B: Curva a alta velocidad



SELECTOR DEL MODO DE CONDUCCIÓN

Un nuevo Selector del Modo de Conducción, ubicado en la consola central permite elegir entre los modos ECO, NORMAL, CONFORT, SPORT S y SPORT S+, maximizando la eficiencia, el dinamismo y el refinamiento del vehículo.



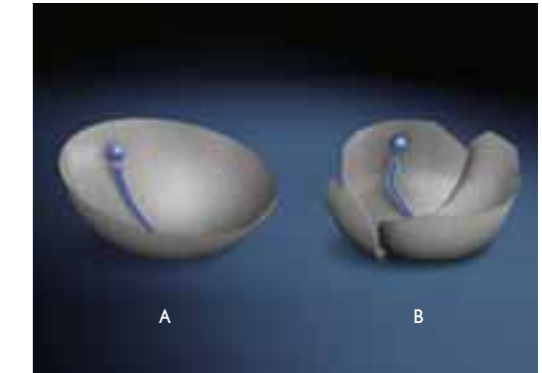
RUEDAS SILENCIOSAS

El nuevo LS 600h es el primer Lexus con ruedas que reducen el ruido. Éstas canalizan la rumorosidad de la carretera hacia las cámaras internas de las llantas. Una vez en su interior, las vibraciones se transforman en energía cinética, reduciendo así el nivel de ruido generado.



MODOS ECO Y CONFORT

El modo ECO modifica la curva de entrega de potencia y maximiza la eficiencia del combustible, ajustando el aire acondicionado y la calefacción de los asientos. El modo CONFORT, recientemente incorporado, modifica la suspensión para generar una conducción más suave y confortable.



CONTROL DE ESTABILIDAD (VDIM)

El LS 600h incorpora de serie el vanguardista Sistema de Control de Estabilidad Avanzado del Vehículo. Esta innovación permite que todos los sistemas de estabilidad trabajen de modo sincronizado, garantizando un nivel de intervención mucho más refinado que por separado.

- A. ABS/EBD/BAS/TRC/VSC trabajando conjuntamente.
- B. ABS/EBD/BAS/TRC/VSC trabajando por separado.



MODOS SPORT S Y SPORT S+

Los modos SPORT liberan todo el potencial del motor, logrando una conducción más deportiva. Además, el modo SPORT S+ incrementa la diferencia de fuerza entre los amortiguadores interiores y exteriores, y reduce el balanceo del vehículo, mientras que el VGRS reajusta la dirección y consigue una tracción más directa.

SEGURIDAD AVANZADA

■ SISTEMA AVANZADO PRECOLISIÓN, FRENADA AUTOMÁTICA HASTA 40 km/h

Disponible por vez primera en un Lexus, nuestro novedoso Sistema Avanzado de Seguridad Precolisión (A-PCS) constituye el sistema más avanzado de la industria actual y puede incluso detectar a los peatones. Un ordenador utiliza los datos de un radar de onda milimétrica, una cámara estéreo y unos proyectores de infrarrojos presentes en los faros para calcular constantemente el riesgo de colisión frontal. Si el riesgo es alto, el conductor recibe una alerta y se incrementa la presión sobre el freno. Cuando la colisión es inevitable a velocidades hasta 40 km/h, los frenos actúan de forma automática para detener el vehículo y los cinturones de seguridad delanteros se tensan.

■ CONTROL DE CRUCERO ADAPTATIVO

La misma tecnología de radar la emplea el Control de Crucero Adaptativo, a fin de mantener una distancia preseleccionada con el vehículo que circula por delante y a velocidades entre 0 y 170 km/h.

■ SISTEMA DE SEGURIDAD DE PRECOLISIÓN POSTERIOR

El Sistema de Seguridad de Precolisión Posterior utiliza un radar de onda milimétrica para supervisar los vehículos que se acercan por detrás a velocidades peligrosas. Si la colisión posterior parece probable, los reposacabezas inteligentes precolisión de los asientos delanteros se moverán hacia delante y hacia arriba, reduciendo el riesgo de traumatismo cervical.



■ SISTEMA DE SUPERVISIÓN DEL CONDUCTOR

Empleando cámaras digitales dotadas de infrarrojos, el Sistema de Reconocimiento Facial puede detectar si el conductor cierra los ojos o se distrae de la carretera. El sistema avisa en el momento adecuado para evitar una posible colisión.

■ ASISTENCIA DE TRAYECTORIA EN EL CARRIL (LKA)

Esta innovadora tecnología ayuda a evitar que el conductor abandone su carril sin darse cuenta mediante una alarma y la aplicación automática de una breve fuerza correctora sobre la dirección.

■ VISIÓN NOCTURNA (LEXUS NIGHT VIEW)

Combinando una potente cámara de infrarrojos con proyectores de infrarrojo cercano, el sistema de visión nocturna Lexus Night View captura una imagen nocturna iluminada del área situada por delante del vehículo. Esa imagen se muestra en la pantalla de 12,3 pulgadas y ayuda a descubrir posibles obstáculos mucho antes de que el ojo pueda captarlos por sí solo.



■ DETECCIÓN DE ÁNGULO MUERTO

Los dispositivos de radar montados sobre el parachoques trasero detectan los vehículos situados en los carriles adyacentes y que no son visibles mediante los retrovisores exteriores. Si el conductor está señalizando un cambio de carril y un vehículo penetra en su ángulo muerto, el espejo lateral implicado mostrará una señal de advertencia.



11 AIRBAGS

El LS 600h está equipado con ocho airbags (once en la versión LS 600h L Hybrid Plus). El LS 600h también lleva un novedoso airbag de doble cámara especial para el pasajero delantero. En una colisión, se forma una depresión en el centro del airbag, destinada a acoger áreas delicadas de nariz y boca. El paquete trasero de relajación opcional incorpora un airbag en el cojín del asiento. Exclusivo en esta categoría, se activa durante un impacto frontal y al inflar la parte delantera de la base del asiento, impide que el pasajero se deslice hacia delante cuando está reclinado.

EXTERIOR

ILUMINACIÓN LED TOTAL

El nuevo LS 600h es el primer modelo de Lexus con LED en todas sus luces exteriores, incluidos los faros delanteros, antiniebla y las luces traseras. En los faros delanteros, el equipo de desarrollo ha evolucionado el diseño de tres proyectores, característico de Lexus. Al colocar las luces de cruce por encima de las de carretera, han creado una apariencia dinámica. También se trata del primer modelo de Lexus que incorpora LED en todos los intermitentes, con 12 LED en cada uno.



SISTEMA ADAPTATIVO DE LUCES DE CARRETERA (AHS)

Nuestro nuevo Sistema Adaptativo de Luces de Carretera, utiliza una cámara sensible a la luz para detectar los faros de los vehículos que se acercan en sentido contrario y las luces posteriores de los que circulan por delante. Oscurece parcial y automáticamente su haz de luz con unos atenuadores, a fin de no deslumbrar a los otros conductores.



LUCES DE ACOMPAÑAMIENTO "FOLLOW ME HOME"

Para iluminar sus pasos al acercarse o alejarse del nuevo LS 600h, las luces de cruce y las de los retrovisores pueden activarse para que permanezcan activas durante 30 segundos. Ese intervalo de tiempo puede aumentar hasta 60, 90 ó 120 segundos.



LLANTAS DE ALEACIÓN DE 19"

Llantas de aleación de 7 radios dobles, con una cámara interior que reduce el ruido de rodadura para un máximo confort de los pasajeros. Dispone de recubrimiento ultrametálico y neumáticos 245/45 R19.



LUCES LED TRASERAS Y LUCES DE FRENO ACTIVAS

Los faros traseros utilizan unos elegantes LED, dispuestos con la forma de la "L" de Lexus. Dotados de aletas estabilizadoras para reducir la turbulencia, estos faros emiten destellos rápidos cuando el vehículo frena con intensidad, advirtiendo a los vehículos que vienen por detrás.



LUCES ANTINEBLA LED

El nuevo LS 600h es el primer modelo de Lexus que lleva LED en todas sus luces exteriores, incluidos los faros delanteros, los traseros y los anti-niebla. Estos últimos presentan el diámetro más pequeño del mundo y su forma crea una bella combinación con la parrilla en doble punta de flecha y las luces diurnas LED.



RETROVISORES EXTERIORES CON CALEFACCIÓN / PLEGABLES

Los retrovisores exteriores con calefacción pueden abatirse, a través de un motor eléctrico, para pasar por espacios estrechos y para que, una vez estacionado el vehículo, exista un menor riesgo de que se dañen. La tecnología electrocromática atenúa los espejos y evita el riesgo de que el conductor se vea deslumbrado por el tráfico que circula por detrás.

INTERIOR



■ "CLIMATE CONCIERGE"

Monitorizando las temperaturas interior y exterior del vehículo, el avanzado "Climate Concierge" ajusta automáticamente, las temperaturas de habitáculo, asientos y volante. Sensores de infrarrojos llevan el seguimiento de la temperatura corporal de sus pasajeros traseros, ajustando en consecuencia el aire acondicionado y la calefacción/refrigeración de los asientos.

TECNOLOGÍA NANOE®

Esta galardonada tecnología de Lexus libera en el habitáculo iones microscópicos que reaccionan con las partículas en suspensión. Esos iones Nanoe® purifican el aire del habitáculo y eliminan eficazmente los olores. Al ser su contenido en humedad unas 1.000 veces superior al de los iones convencionales, generan un saludable efecto de humidificación sobre la piel y el cabello.

REPOSABRAZOS CENTRAL TRASERO

El reposabrazos central trasero incorpora una pantalla LCD que permite ajustar el climatizador de zona, controlar el audio y manejar la cortinilla posterior.



DISEÑO EN CUERO / MADERA

El volante de tres radios se ha diseñado de manera ergonómica para el nuevo LS 600h e incorpora mandos de sonido, pantalla, teléfono y comandos de voz. Se pueden seleccionar diferentes acabados de madera (en función de la tapicería interior). Los diferentes diseños de volante pueden incluir calefacción.



■ VOLANTE SHIMAMOKU

El volante del LS 600h y la decoración del salpicadero están disponibles ahora con el nuevo acabado Shimamoku (Ébano). Un fino ejemplo de la artesanía tradicional japonesa, el acabado Shimamoku - traducido como "madera en listones" - implica 67 pasos de fabricación a lo largo de un período de 38 días.



MANDOS EN EL VOLANTE

Los botones que controlan el sonido, el teléfono, la pantalla de visualización y el reconocimiento de voz se integran, con una disposición muy ergonómica, en el volante. Los conmutadores opcionales de Asistencia de Mantenimiento de Trayectoria en el Carril y Control de Crucero Adaptativo con radar, también se instalan en el volante para un control total del vehículo.



LLAVE INTELIGENTE

Además de la llave inteligente, fabricada en cuero y aleación metálica, el LS 600h también se encuentra disponible con una llave de tarjeta. De tamaño inferior al de una tarjeta de crédito, esta llave de tarjeta puede llevarse en la cartera o en un bolsillo. Ambas permiten abrir, cerrar las puertas, y poner en marcha el vehículo sin necesidad de sacarla del bolsillo.



ASIENTOS DELANTEROS

Los ergonómicos asientos de cuero son ahora un 15% más mullidos, con una nueva función de ajuste pélvico que asegura un confort excepcional en los viajes largos. Para facilitar el acceso al interior, el asiento del conductor también se desliza hacia atrás unos 50 mm automáticamente y el volante se retrae.



■ SOPORTE DE PARA LA ZONA INFERIOR DE LAS PIERNAS

En el nuevo LS, el conductor puede extender la longitud de la banqueta de su asiento y mejorar el apoyo. El pasajero delantero podrá desplegar el soporte para la zona inferior de las piernas y gozar de mayor confort y relajación.



ASIENTO TRASERO CON MASAJE

El LS 600h L Hybrid Plus incluye un asiento de relajación posterior que se reclina hasta 45 grados, con reposapiés y soporte para las piernas. El respaldo incorpora ocho bolsas de aire en movimiento que realizan masajes "Shiatsu" de digitopuntura, todo ello activado mediante el mando a distancia.



AJUSTE ELÉCTRICO DE LOS ASIENTOS

Reconocidos ya por su comodidad, los asientos delanteros del nuevo LS 600h se han mejorado aún más con un ajuste de 16 posiciones para el conductor (4 de soporte lumbar) y 14 para el pasajero (2 de soporte lumbar).



ILUMINACIÓN LED INTERIOR DINÁMICA

Cuando se aproxime al vehículo, un sistema de iluminación interior LED dinámico - primicia mundial de Lexus - activará las luces de los espejos y el reloj para darle la bienvenida. Al desbloquear las puertas, las luces de circulación diurna se iluminarán, como si el LS 600h se despertase. Y cuando se pulsa el botón START, se activa una elegante animación en la pantalla multimedia, seguida de un suave flujo luminoso por el salpicadero.



RELOJ LED ANALÓGICO

Ubicado de forma destacada en el centro del salpicadero, este reloj de factura clásica da fe de la fabricación artesanal de Lexus. Con su iluminación LED de color blanco, también hace uso del GPS para ajustar la hora local de forma inteligente.

■ Equipamiento opcional

INFORMACIÓN, ENTRETENIMIENTO Y COMUNICACIONES

SISTEMA MARK LEVINSON® DE 19 ALTAVOCES

Todos los acabados del LS 600 h incorporan de serie un incomparable sistema de sonido envolvente Mark Levinson® Reference de 19 altavoces, uno de los sistemas de audio más refinados del mundo. Con él, los pasajeros disfrutan de un perfecto sonido envolvente de 7.1 canales. También dispone de conectividad por Bluetooth® con el teléfono móvil, toma de entrada auxiliar y puerto USB para el uso de iPhone® o reproductores multimedia.



REPRODUCTOR DE BLU-RAY®

El sistema de multimedia para los asientos traseros incorpora un reproductor de DVD independiente y una pantalla de 9", dando lugar a una experiencia única junto al sistema de sonido envolvente 5.1 Mark Levinson® Reference. El sistema cuenta ahora con otra primicia de Lexus: un reproductor de Blu-ray® en alta definición y de elevado contraste.



PANTALLA PANORÁMICA DE 9"

El LS 600h puede disponer de una pantalla panorámica para los asientos traseros. Disponible ahora con la tecnología Blu-ray®, se visualiza a través de una pantalla panorámica LCD a todo color de 9", mientras que el sonido se reproduce mediante auriculares o a través de los altavoces del vehículo.



ENTRETENIMIENTO DIGITAL

Podrá disfrutar de sus DVD favoritos - cuando el vehículo se encuentre estacionado - sobre la pantalla de visualización central de 12.3 pulgadas. También podrá reproducir el contenido de un iPod® a través de los altavoces del vehículo, al tiempo que la pantalla muestra la información digital de su música.



SISTEMA DE SONIDO MARK LEVINSON®

Mark Levinson es uno de los mejores y más codiciados fabricantes de equipos de sonido de alta calidad y la reputación de sus equipos en cuanto a pureza en la reproducción musical es legendaria, con una asombrosa capacidad para reproducir los detalles del audio sin añadir ni restar nada a la grabación original.



SISTEMA REMOTE TOUCH

El sistema Remote Touch de segunda generación, con confirmación mediante una simple presión, le permite interactuar de manera intuitiva con la pantalla multimedia central. Con un diseño ergonómico, este intuitivo controlador queda muy a mano y es fácil de usar a modo de ratón de ordenador.



RECONOCIMIENTO DE VOZ

Los comandos por voz son una forma cómoda y segura de controlar sin manos los diversos sistemas de a bordo, como la navegación HDD o un teléfono móvil compatible con Bluetooth® mientras conduce.



PANTALLA 12,3 PULGADAS

La nueva pantalla multimedia LED de 12,3" y alta resolución es la más amplia de las disponibles actualmente. El conductor y el pasajero delantero pueden interactuar con las múltiples indicaciones en pantalla gracias al mando Remote Touch, mientras que los comandos por voz también controlan un gran número de aplicaciones.



MONITOR DE ASISTENCIA AL APARCAMIENTO

Ponga la marcha atrás y la pantalla de 12,3" mostrará una imagen de la parte trasera del vehículo, completándola con guías en pantalla para ayudarle a aparcar. La imagen dividida mostrará, adicionalmente, un gráfico con los sensores de asistencia al aparcamiento.

Equipamiento opcional

DISEÑO F SPORT



PARRILLA EN DOBLE PUNTA DE FLECHA EXCLUSIVA

Rebajado 10 mm en altura para mejorar los giros a elevada velocidad, el atractivo F SPORT subraya el concepto de diseño atrevido y enérgico, con su distintiva calandra en nido de abeja y su parachoques exclusivo. La sección inferior, más profunda, incorpora un alerón integral y se complementa con dos parrillas de malla exteriores e independientes.



TAPICERÍA DE CUERO F SPORT

Para el asiento del conductor con 16 posiciones del F SPORT se ha desarrollado un nuevo diseño en cuero perforado, con el emblema de F SPORT en relieve y en colores negro y blanco suave. Todos los interiores del F SPORT incorporan revestimiento negro en el techo.



INSIGNIA F SPORT

Aunque discreto, el logotipo F SPORT es un signo de distinción. Refleja la influencia en su diseño de los vehículos de competición e insinúa una trayectoria compartida con el superdeportivo Lexus LFA V10.



PASOS DE PUERTA DE ALUMINIO

Las puertas delanteras y traseras llevan inserciones de aluminio pulido, con el logotipo de LEXUS inscrito, en un exclusivo color negro azabache.



INSERCIONES DE ALUMINIO

Las inserciones de aluminio pulido se complementan perfectamente con los pedales deportivos perforados, los pasos de puertas y otros elementos del acabado interior F SPORT.



VOLANTE F SPORT

Agarre el volante de cuero perforado - con su logotipo F SPORT y sus levas de cambio - y experimentará una sensación tangible de armonía con esta berlina de alto rendimiento.



LLANTAS DE ALEACIÓN FORJADA BBS DE 19"

Las llantas de aleación forjada BBS de 19", exclusivas del diseño F SPORT, se equipan con neumáticos de perfil ultrabajo. Los discos de freno ventilados Brembo® aseguran un inmenso poder de detención.



PEDALES DEPORTIVOS PERFORADOS

Los pedales de aluminio perforado reflejan la herencia del diseño de competición que atesora el nuevo modelo LS 600h F SPORT. Presentan un elevado nivel de agarre y una excepcional capacidad de respuesta.



PALANCA DE CAMBIOS F SPORT

Con su acabado en cuero perforado, el diseño de la palanca de cambios F SPORT es idéntico al del volante, para crear sensación de continuidad en el carácter deportivo.

DATOS TÉCNICOS

POTENCIA MÁXIMA DEL SISTEMA

CV	445
----	-----

MOTOR

Cilindrada (cc)	4969
Cilindros/válvulas	V8 / 32
Mecanismo de las válvulas	VVT-i Dual
Tipo de combustible	Gasolina, 95 octanos o +
Potencia máxima (CV a rpm)	394 a 6400
Par máximo (Nm a rpm)	520 a 4000

MOTOR ELÉCTRICO

Tipo de mecanismo	Síncrono, rotor imán permanente
Potencia máxima (CV / kW)	224 / 165
Par máximo (Nm)	300

GENERADOR ELÉCTRICO

Tipo	AC síncrono, rotor imán permanente
Voltaje (V)	650

BATERÍA HÍBRIDA

Tipo	Níquel-Metal Hidruro (Ni-MH)
Voltaje del sistema (V)	288

TRANSMISIÓN

Ruedas con tracción	Tracción integral permanente (AWD)
Transmisión	Transmisión híbrida, que incorpora Transmisión Electrónica Continua Variable (E-CVT) con modo de cambio secuencial y dispositivo de reducción de velocidad de dos etapas

PRESTACIONES

Velocidad máxima (km/h)	250
0-100 km/h (s)	6,1

EMISIONES DE CO₂ (g/km)*

Nivel de cumplimiento de emisiones	Euro V
Mixto*	199

* El consumo de combustible y los valores de CO₂ se miden en un entorno controlado, de acuerdo con los requisitos de la Directiva 80/1268/EEC, en un vehículo con equipamiento conforme con la Normativa Europea. Para obtener más información o si está interesado en adquirir un vehículo con equipamiento en conformidad con la Normativa Europea, consulte con su Distribuidor Autorizado Lexus.

Los valores de consumo de combustible y emisiones de CO₂ de su vehículo podrían diferir de aquellos resultantes de las mediciones. La forma de conducir y otros factores (como estado de la vía, tráfico, condiciones del vehículo, presión de los neumáticos, equipamiento instalado, carga, número de pasajeros...) influyen a la hora de determinar el consumo de combustible y las emisiones de CO₂ de un vehículo. Calculado según el método VDA para un vehículo con una rueda de repuesto temporal.

¹ LS 600h F SPORT = 22 - 34 vueltas

² LS 600h F SPORT = 5,8 m, LS 600h L = 5,9 m

³ Con el asiento Ottoman el LS 600h L Hybrid Plus = 2750 kg (4-asientos).

⁴ LS 600h F SPORT (min. - max.) = 2270 - 2340

⁵ Con el asiento Ottoman el LS 600h L Hybrid Plus (min. - max.) = 2380 - 2450 (4-asientos).

CONSUMO DE COMBUSTIBLE (l/100 km)*

Mixto	8,6
-------	-----

FRENOS

Delanteros	Discos ventilados
Traseros	Discos ventilados

SUSPENSIÓN

Delanteros	Multi-brazo
Traseros	Multi-brazo

DIRECCIÓN

Tipo	Cremallera
Giros (de extremo a extremo)	2,3 - 3,7 ¹
Radio de giro mínimo (m)	5,7 ²

PESOS (kg)

Peso bruto del vehículo	2765 (LS 600h L = 2785) ³
Peso en orden de marcha (mín. - máx.)	2230 - 2390 ⁴ (LS 600h L = 2320 - 2410) ⁵

COEFICIENTE DE RESISTENCIA AERODINÁMICA

Índice Cd	0,27
-----------	------

CAPACIDADES (l)

Depósito de combustible	84
Maletero	420

LS 600h



LS 600h L



* LS 600h F SPORT = 1470 mm

EQUIPAMIENTO DE SERIE

SEGURIDAD ACTIVA Y DINÁMICA DE LA CONDUCCIÓN

Suspensión Variable Adaptativa (AVS)

Suspensión neumática

Sistemas de frenada, estabilidad, dirección y tracción¹

- ABS / EBD / EBS / ECB / EPB / EPS / TRC / VSC

Control de Asistencia al Arranque en Pendientes (HAC)

Sistema de Control de Presión de Neumáticos (TPWS)

Control de Estabilidad Avanzado del Vehículo (VDIM)

SEGURIDAD PASIVA

Mando de anulación del airbag del pasajero delantero

Recordatorio visual y sonoro de olvido de los cinturones

delanteros

Anclajes ISOFIX en asientos traseros exteriores

Cinturones de seguridad con pretensores, asientos exteriores

delanteros y traseros

Hasta 11 airbags en total²

- Frontales y laterales conductor y pasajero delantero;

- Cortina izquierdo y derecho;

- Airbags de rodilla para conductor y pasajero delantero

- Airbags laterales traseros

EXTERIOR

Luces de freno activas

Retrovisores:

- Ajuste eléctrico y calefacción

- Electrocrómicos (atenuación automática)

- Intermittentes y luces de contorno integrados

Faros con sensor de luz y función "follow-me-home"

Faros antiniebla, delanteros y traseros

Lavafaros

Luces de circulación diurna LED

Faros combinados traseros LED

Limpiaparabrisas con sensor de lluvia

Cristales tintados con aislamiento de calor y rayos

ultravioleta (UV)

SEGURIDAD

Sistema antirrobo

- Inmovilizador / sensor de intrusión / alarma

Cierre automático de puertas

Doble cierre de puertas

SONIDO, INFORMACIÓN Y COMUNICACIONES

Pantalla de 5,8" en color de información múltiple

Reloj analógico LED con función GPS

Toma AUX y puerto USB

Conectividad por Bluetooth® con el teléfono móvil y equipos de

sonido

Sintonizador DAB / reproductor CD/DVD

Iluminación dual de la instrumentación (azul / rojo)

Paquete de navegación

- Pantalla múltiple LCD de 12,3" en color y controlada por el

mando Remote Touch

- Sistema de navegación con unidad de disco duro (HDD) y guía

en ruta dinámica (DRG)

- Pantallas múltiples de control / supervisión de los sistemas del

vehículo.

Ej. sonido / climatizador / ordenador de a bordo

- Monitor de ayuda al aparcamiento

Instrumentación Optitron

Mandos sobre el volante

- Sonido / pantalla / teléfono / comandos de voz

CONFORT INTERIOR

Toma de 12 V en la consola central

Cierre automático del maletero

Control de cruceo

Selector del modo de tracción (ECO / COMFORT /

NORMAL / SPORT S / SPORT S+)

Funcionalidad Easy Entry:

- Asiento del conductor / volante con función de retracción y

recuperación

Ventanillas con elevelunas, delanteras y traseras:

- Función de apertura / cierre total con un toque

Apoyabrazos delantero central con compartimiento de

almacenamiento

Sistema de iluminación de entrada

Palanca de cambios de cuero

Llave inteligente

Luz interior de ambiente LED

Intermitentes de un solo toque y tres repeticiones con retorno

automático

Sensores de ayuda al aparcamiento, delanteros y traseros

Retrovisor interior:

- Electrocrómico (atenuación automática)

Sistema de entrada y arranque inteligentes

EQUIPAMIENTO DE SERIE SEGÚN MODELOS

EQUIPAMIENTO DE SERIE DEL LS 600h Hybrid

Volante de madera de 3 radios:

- Ajuste eléctrico múltiple

Llantas de aleación de 19", diseño de 7 radios dobles:

- Neumáticos 245/45 R19

- Frenos Brembo®

- Kit de reparación de neumáticos

Sistema de sonido envolvente Mark Levinson® Reference de

19 altavoces

Indicadores duales:

- Sistema híbrido / tacómetro

Climatizador electrónico

- 2 zonas / tecnología Nanoe®

Modo EV (Vehículo Eléctrico)

Asientos delanteros con ajuste eléctrico:

- 16 posiciones (conductor) / 12 posiciones (pasajero)

- Soporte lumbar de 4 posiciones (conductor) / 2 posiciones

(pasajero)

- Memoria, 3 posiciones (conductor y pasajero)

- Con calefacción y ventilación (conductor y pasajero)

Tapicería de cuero con inserciones de madera

Faros delanteros, luces de carretera LED:

- Nivelación automática y lavafaros emergentes

- Sistema de Iluminación Frontal Activo Inteligente (I-AFS)

- Sistema Adaptativo de Luces de Carretera (AHS)

Reposabrazos central trasero¹

- Espacio de almacenamiento y posavasos

Asientos traseros con calefacción

Regulador de luz:

- Cristal trasero, eléctrico

EQUIPAMIENTO DEL LS 600h F SPORT

(Equipamiento adicional a LS 600h Hybrid)

Llantas de aluminio forjado de 19", diseño F SPORT:

- Neumáticos 245/45 R19

- Frenos Brembo® F SPORT

Dynamic Hybrid Balance (Estabilizadoras activas)

Suspensión Neumática F SPORT

Elementos de diseño exterior F SPORT:

- Parachoques delantero y trasero

- Parrilla de doble punta de flecha con calandra en nido de abeja

/ logotipos laterales

- Faros antiniebla delanteros exclusivos del F SPORT

Elementos de diseño interior F SPORT:

- Inserciones de aluminio / revestimiento de techo en color negro

- Pedales de aluminio perforado / guarnecidos exclusivos en

puertas

- Tapicería de cuero perforado exclusiva del F SPORT

- Volante de 3 radios en cuero perforado y con calefacción

- Levas del cambio en el volante

- Palanca de cambios en cuero perforado

Techo solar de cristal con ajuste eléctrico de inclinación /

deslizamiento

SEGURIDAD DE PRECOLISIÓN (PCS)

Control de Cruceo Adaptativo desde 0 km/h

Sistema de detección de ángulo muerto (BSM)

Radar de onda milimétrica

Asistencia de frenada de precolisión

Cinturones de seguridad precolisión

¹ ABS = Sistema Antibloqueo de Frenos / EBD = Distribuidor Electrónico de Frenada / ECB = Control Electrónico de la Frenada / EBS = Aviso de Frenada de Emergencia / EPB = Freno de Estacionamiento Electrónico / EPS = Dirección Asistida Eléctrica / TRC = Control Electrónico de Tracción / VSC = Control de Estabilidad del Vehículo.

² De serie, 8 en el LS 600h Hybrid y F Sport y 11 en el LS 600h L Hybrid Plus.

¹ Sin compartimento.

EQUIPAMIENTO DE SERIE SEGÚN MODELOS

EQUIPAMIENTO DE SERIE DEL LS 600h Hybrid Drive

(Equipamiento adicional a LS 600h Hybrid)

Volante de 3 radios forrado en cuero y madera con calefacción
Techo solar de cristal con ajuste eléctrico de inclinación / deslizamiento
Airbags laterales traseros

SEGURIDAD DE PRECOLISIÓN AVANZADA (A-PCS)

Control de Crucero Adaptativo desde 0 km/h
Sistema de Detección de Ángulo Muerto (BSM)
Radar de onda milimétrica
Asistencia de frenada de precolisión
Cinturones de seguridad precolisión
Sistema de Supervisión del Conductor (reconocimiento facial)
Sistema Adaptativo de Luces de Carretera (AHS)
Asistencia de Mantenimiento en el Carril (LKA)
Radar de onda milimétrica, cámara estéreo y proyectores del infrarrojo cercano para la detección de peatones, incluso de noche.
Seguridad de Precolisión Trasera
Asientos delanteros con sistema de reducción de lesiones por traumatismo cervical (WIL) y reposacabezas activos

Sistema de visión nocturna Night View

PAQUETE DE EMBELLECCIMIENTO INTERIOR

Guarnecidos de techo Alcantara®
Parasol Alcantara®, conductor y pasajero
Acabado Alcantara® en pilares delantero y central
Reposabrazos delantero en cuero semianilina
Asientos de cuero de alta calidad (Semianilina)

PAQUETE DE MEJORAS EN ASIENTOS TRASEROS

Aire acondicionado de cuatro zonas:
- Climatizador con control de la temperatura corporal (mediante sensores de infrarrojos)
- Climate Concierge
- Actualización del sistema climatizador trasero
- Controles de temperatura independientes, izquierdo y derecho
- Reguladores de luz, accionamiento eléctrico en ventanillas traseras

Asientos delanteros, características adicionales:

- Soporte extensible para zona inferior de las piernas (pasajero)

Apoyabrazos central trasero plegable y multifunción
- Controles del climatizador, sonido, asientos y reguladores de luz

Asientos traseros (izquierdo y derecho)

- Aire acondicionado
- Ajuste eléctrico, con memoria
- Masaje lumbar con accionamiento eléctrico
- Reposacabezas en forma de mariposa
- Soporte lumbar de 2 posiciones

Control de entretenimiento en asientos traseros mediante pantalla plegable de 9" en color:

- Reproductor de DVD y Blu-ray®
- Compatibilidad con tarjetas SD

PAQUETE DE MEJORAS DEL PANEL DE INSTRUMENTOS

Salpicadero y paneles de las puertas en cuero
Reposabrazos de cuero integrado en las puertas
Guantera de cuero

EQUIPAMIENTO DE SERIE SEGÚN MODELOS

EQUIPAMIENTO DE SERIE DEL LS 600h Hybrid Plus

(Equipamiento adicional a LS 600h Hybrid)

Volante de 3 radios forrado en cuero y madera y con calefacción
Sistema de Detección de Ángulo Muerto (BSM)
Llave de tarjeta inteligente
Techo solar de cristal con ajuste eléctrico de inclinación / deslizamiento
Airbag en cojín de asiento
Airbags laterales traseros

SEGURIDAD DE PRECOLISIÓN AVANZADA (A-PCS)

Control de Crucero Adaptativo desde 0 km/h
Sistema de Detección de Ángulo Muerto (BSM)
Radar de onda milimétrica
Asistencia de frenada de precolisión
Cinturones de seguridad precolisión
Sistema de Supervisión del Conductor (reconocimiento facial)
Sistema Adaptativo de Luces de Carretera (AHS)
Asistencia de Mantenimiento en el Carril (LKA)
Radar de onda milimétrica, cámara estéreo y proyectores del infrarrojo cercano para la detección de peatones, incluso de noche.
Seguridad de Precolisión Trasera
Asientos delanteros con sistema de reducción de lesiones por traumatismo cervical (WIL) y reposacabezas activos

Sistema de visión nocturna Night View

PAQUETE DE EMBELLECCIMIENTO INTERIOR

Guarnecidos de techo Alcantara®
Parasol Alcantara®, conductor y pasajero
Acabado Alcantara® en pilares delantero y central
Reposabrazos delantero en cuero semianilina
Asientos de cuero de alta calidad (Semianilina)

PAQUETE DE MEJORAS EN ASIENTOS TRASEROS

(4 plazas VIP)

Aire acondicionado de cuatro zonas:

- Climatizador con control de la temperatura corporal (mediante sensores de infrarrojos)
- Climate Concierge
- Actualización del sistema climatizador trasero
- Controles de temperatura independientes, izquierdo y derecho
- Reguladores de luz, accionamiento eléctrico en ventanillas traseras

Consola central trasera fija:

- Controles del climatizador, sonido, asientos y reguladores de luz

- Mesa con panelado de madera, ajustable y replegable

Asiento trasero (derecho)

- Reposapiés reclinable con accionamiento eléctrico
- Reposacabezas plegable del asiento de pasajero delantero, con accionamiento eléctrico
- Mando a distancia del Sistema de Relajación del Asiento Trasero (funciones de masaje)

Control de entretenimiento en asientos traseros mediante pantalla plegable de 9" en color:

- Compatible con tarjeta SD
- Reproductor de DVD y Blu-ray®

Asientos delanteros, características adicionales:

- Soporte extensible para zona inferior de las piernas (pasajero)

PAQUETE DE MEJORAS DEL PANEL DE INSTRUMENTOS

Salpicadero y paneles de las puertas en cuero
Reposabrazos de cuero integrado en las puertas
Guantera de cuero

COLORES INTERIORES

CUERO (LS 600h Hybrid)

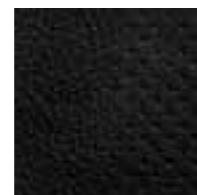
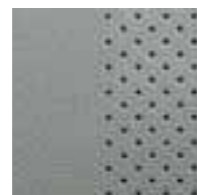
A. Blanco Marfil

B. Marfil

C. Gris

D. Negro

E. Camel

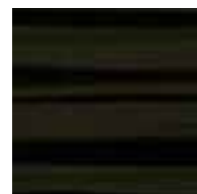
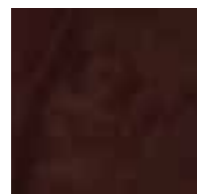
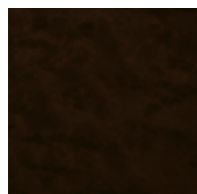


INSERCIONES

F. Arce

G. Nogal

H. Ébano (Shimamoku)



Blanco Marfil / Arce



Gris / Ébano

Marfil / Nogal

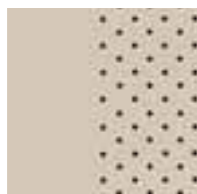


COLORES INTERIORES DEL F SPORT

CUERO F SPORT
A. F SPORT Negro



B. F SPORT Blanco Marfil



INSERCIÓN
C. Aluminio



F SPORT Negro / Aluminio



F SPORT Blanco Marfil / Aluminio



COLORES INTERIORES

SEMIANILINA

A. Blanco Marfil

B. Marfil

C. Gris

D. Negro

E. Camel

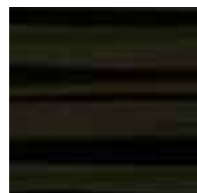
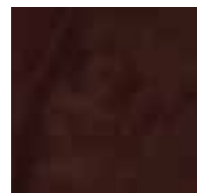
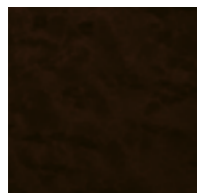


INSERCIONES

F. Arce

G. Nogal

H. Ébano (Shimamoku)



Blanco Marfil / Arce



Camel / Ébano



Negro / Ébano



COLORES DE LA CARROCERÍA

BLANCO NOVA (083)**



GRIS OSCURO (1H9)



BEIGE (4U7)*



MARRÓN SIENA (4V3)*



BLANCO PERLA (077)*



NEGRO (212S)***



AZUL METEOR (8V3)



ROJO (3R1)



PLATA SONIC (1J2)



NEGRO STARLIGHT (217)



NEGRO ÓPALO (214)*



* No disponible en los modelos F SPORT.
** Exclusivo de los modelos F SPORT.
*** Color Sólido.

LA INCOMPARABLE EXPERIENCIA DEL PROPIETARIO DE UN LEXUS

Para nosotros, cuidar de su Lexus es cuidar de usted, nuestro cliente. Cada miembro del equipo Lexus ha contribuido con sus habilidades y su dedicación a garantizar que disfrute de los más altos niveles de atención. Esto abarca todos los aspectos de nuestro servicio. Para cada uno de nosotros, la excelencia en el servicio más que un objetivo, es una pasión.

CUIDAR DE SU COCHE

SERVICIO LEXUS

El Servicio Lexus le invita a encomendarle el bienestar de su Lexus a profesionales especializados, al tiempo que nos permite brindarle excepcionales niveles de atención.

ATENCIÓN PROFESIONAL

Le aconsejamos encarecidamente que haga siempre el mantenimiento de su coche en un Reparador Autorizado Lexus. Todos nuestros expertos técnicos están certificados y se mantienen al día en todo lo que respecta al servicio técnico, la ingeniería y la tecnología Lexus.

EL MEDIO AMBIENTE

Para respetar el Medio Ambiente, las piezas sustituidas durante las revisiones son recogidas y recicladas, mientras que los refrigerantes del aire acondicionado también se recuperan y vuelven a ser utilizados. Estamos investigando en tecnologías de desguace aún más eficientes para cuando su Lexus llegue a su final de vida útil, y estamos desarrollando formas de utilizar los desechos que antes eran considerados irreciclables.

FINAL DE LA VIDA ÚTIL DE LOS VEHÍCULOS

La normativa relativa al final de vida útil de los vehículos ofrece a los conductores de Lexus una innovadora forma de entregar su viejo vehículo al fabricante.

GARANTÍAS

TRES AÑOS DE GARANTÍA MECÁNICA

Esta garantía cubre cualquier defecto imputable a un fallo de fabricación o de montaje que se presente bajo condiciones normales de uso. Esta prestación es aplicable para un periodo de tres años o 100.000 km, lo que cumpla antes, sin límite de kilometraje durante el primer año.

TRES AÑOS DE GARANTÍA CONTRA OXIDACIÓN Y DEFECTOS DE PINTURA

Esta garantía cubre los defectos de pintura y oxidación que aparezcan en cualquier panel pintado, debido a defectos de material o fabricación. En este caso no hay restricción de kilometraje.

12 AÑOS DE GARANTÍA POR CORROSIÓN

Una garantía de doce años sin límite de kilometraje cubre la perforación de cualquier panel de la carrocería por oxidación (sujeta a ciertas excepciones especificadas en el manual de garantía) que se produzca por defectos en la fabricación o en el montaje del vehículo. Estas garantías son transferibles a los posteriores propietarios.

CINCO AÑOS DE GARANTÍA EN COMPONENTES HÍBRIDOS

Ciertos componentes del sistema híbrido de propulsión están cubiertos por una garantía de cinco años o 100.000 km, lo que cumpla antes. Consulte en su Centro Autorizado Lexus para más información al respecto.

MOVILIDAD

Queremos garantizarle que disfrute conduciendo su Lexus por toda Europa con toda tranquilidad. Por eso, ofrecemos la prestación gratuita Lexus Euro Assistance 24* durante los primeros tres años de propiedad de su vehículo. Este programa garantiza su movilidad, en cualquier lugar al que necesite ir. Parte de dicha prestación podría incluir, por ejemplo, remolque del vehículo, alojamiento en hotel, alquiler de coche, repatriación del vehículo y muchos más servicios en caso de que su Lexus quedase inmovilizado, se lo robasen, o sufriese una colisión.

* Le rogamos consulte en su Centro Autorizado o Reparador Autorizado Lexus los detalles de dicho servicio.





PRUEBE EL NUEVO LS 600h

La única manera de entender realmente cual es el secreto de la exclusividad de los automóviles Lexus, es poniéndose usted mismo al volante de uno de ellos. Contacte con su centro autorizado Lexus más cercano o entre en la página www.mundolexus.com para concertar una cita y realizar una prueba de conducción con el nuevo LS 600h.

www.mundolexus.com
www.estilolexus.com

© 2012 Lexus Europe* se reserva el derecho a modificar los detalles de las especificaciones y el equipamiento de los vehículos sin previo aviso. Estos detalles están sujetos a cambios según las condiciones y requisitos de cada país. Consulte en su Centro Autorizado Lexus más cercano los detalles referentes a los cambios que pudiera haber.

Nota: los vehículos mostrados y las especificaciones indicadas en este catálogo pueden diferir de los modelos y equipamientos disponibles en su zona. El color de la carrocería del vehículo puede variar ligeramente con respecto a las fotos de este catálogo.

Para más información visite nuestra página web: www.mundolexus.com

Cuidar el medio ambiente es una prioridad para Lexus. Tomamos numerosas medidas para garantizar que, durante el ciclo de vida de nuestros vehículos, desde su diseño, producción, distribución, venta y servicio hasta el final de su vida útil, se minimice su impacto medioambiental. Será un placer para su distribuidor facilitarle más información sobre los requisitos de final de vida útil de los vehículos.

* Lexus Europe es una división de Toyota Motor Europe NV/SA.

Impreso en Europa, octubre 2012.

