

# Carnival

Xứng tầm đẳng cấp mới



Movement that inspires



### MẪU XE SUV ĐÔ THỊ ĐẲNG CẤP

Carnival là mẫu xe SUV đô thị hoàn toàn mới với không gian rộng rãi, sang trọng, được trang bị nhiều tiện nghi cao cấp, đa dạng các phiên bản với tính linh hoạt và đa dụng cao, hệ thống an toàn tối ưu, toàn diện.



### KHOANG LÁI ĐẬM CHẤT CÔNG NGHỆ

Để kiểm soát các thông tin xung quanh, khoang lái Carnival được thiết kế bố trí khoa học, hiển thị những thông tin quan trọng và cần thiết giúp người lái luôn giữ tập trung khi đang lái xe.



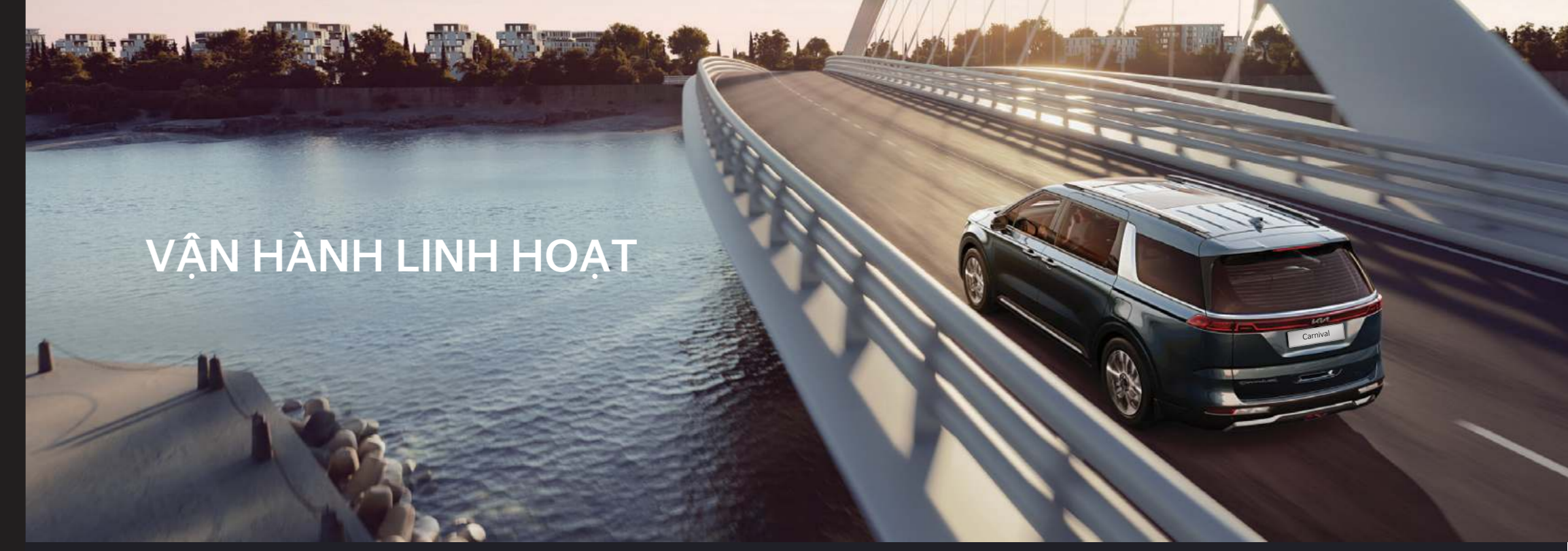
SẠC KHÔNG DÂY



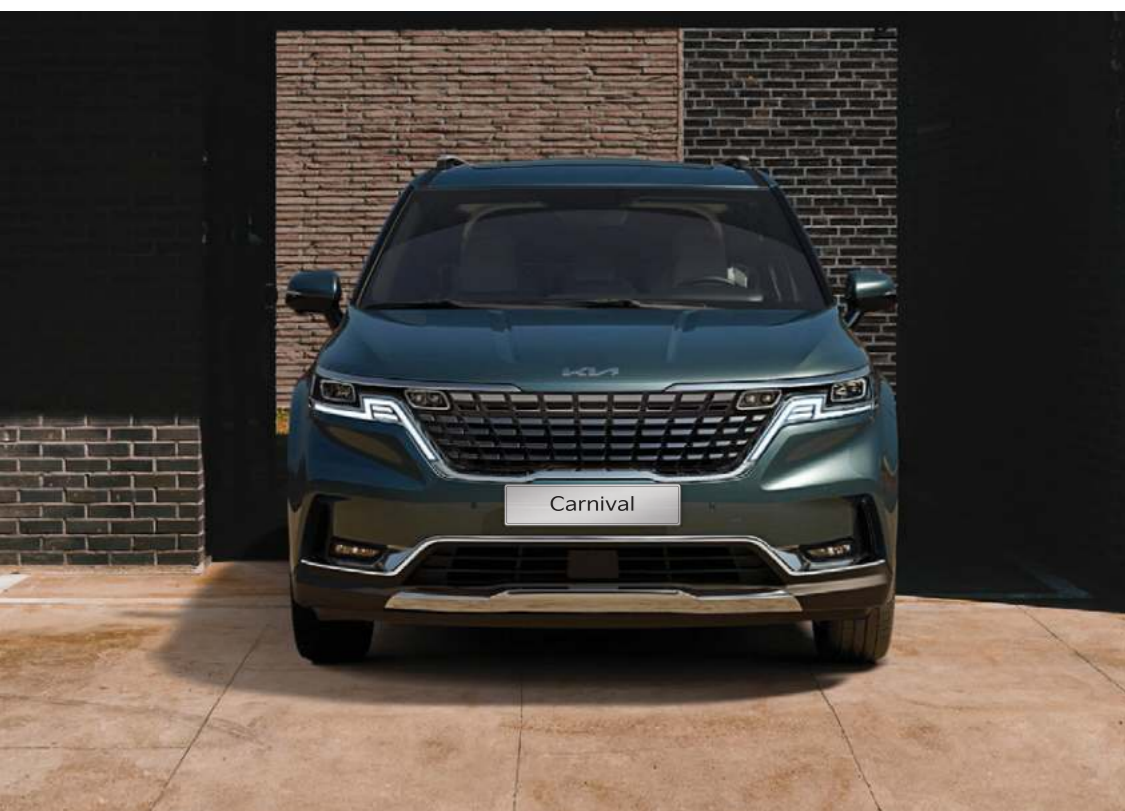
MÀN HÌNH GIẢI TRÍ KẾT NỐI THÔNG MINH 12.3"



MÀN HÌNH THÔNG TIN DIGITAL 12.3"

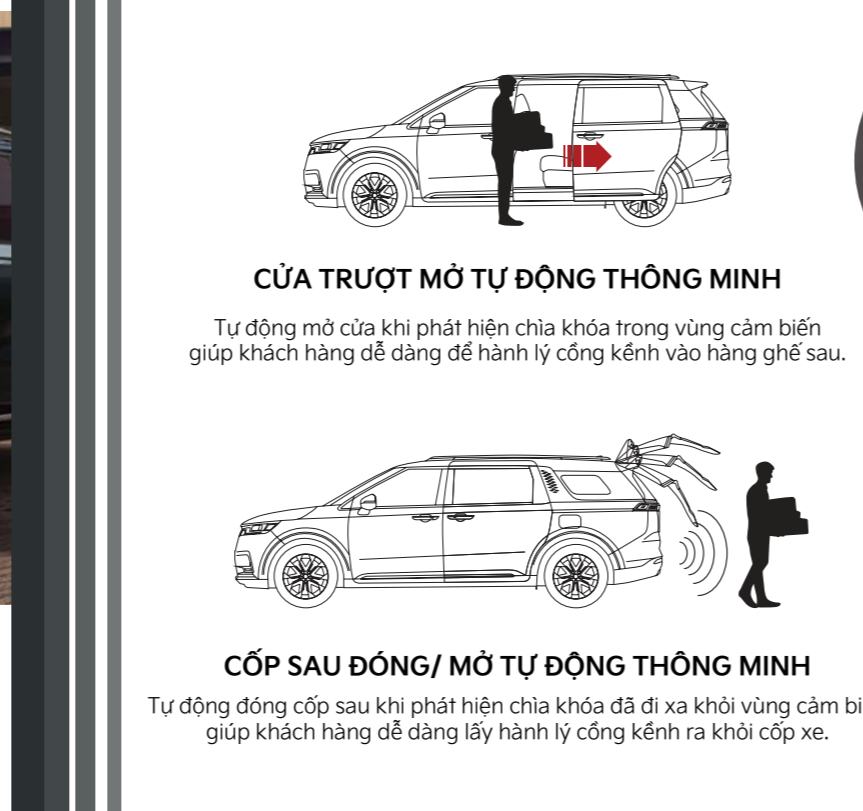


## VẬN HÀNH LINH HOẠT



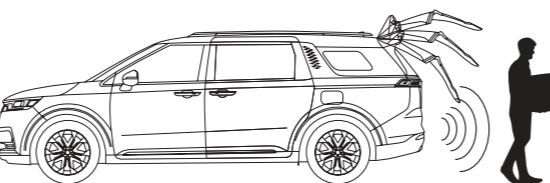
### Kiểu dáng mạnh mẽ, thể thao và hiện đại

Mặt trước là sự kết hợp độc đáo của thiết kế đặc trưng mũi hổ và sự sắp đặt tinh tế theo phong cách "Dàn nhạc giao hưởng" liền mạch với hệ thống đèn chiếu sáng công nghệ cao.



### CỬA TRƯỢT MỞ TỰ ĐỘNG THÔNG MINH

Tự động mở cửa khi phát hiện chìa khóa trong vùng cảm biến giúp khách hàng dễ dàng để hành lý cổng kén vào hàng ghế sau.



### CỔP SAU ĐÓNG/ MỞ TỰ ĐỘNG THÔNG MINH

Tự động đóng cốp sau khi phát hiện chìa khóa đã đi xa khỏi vùng cảm biến giúp khách hàng dễ dàng lấy hành lý cổng kén ra khỏi cốp xe.



### CHÌA KHÓA THÔNG MINH "SMARTKEY"

Tích hợp các tính năng hiện đại như: khởi động xe từ xa, tự động đóng/ mở toàn bộ cửa trượt và cốp sau một chạm, tối ưu sự thuận tiện và an toàn khi sử dụng.



### AN TOÀN TỐI ƯU TOÀN DIỆN

Carnival trang bị hệ thống hỗ trợ an toàn chủ động tiên tiến (Advanced Driving Assistance Systems - ADAS) mang lại cảm giác an tâm cho hành khách trong mọi điều kiện vận hành.



### HỖ TRỢ TRÁNH VA CHẠM PHÍA TRƯỚC

Forward Collision-Avoidance Assist - FCA

Hệ thống sử dụng camera và radar trước để phát hiện, đánh giá nguy cơ va chạm giữa xe và vật cản. Đưa ra cảnh báo cho người lái bằng hình ảnh, âm thanh, đồng thời hỗ trợ phanh khẩn cấp trong tình huống nguy hiểm.



### CAMERA QUAN SÁT TOÀN CẢNH

Surround View Monitor - SVM

Sử dụng hệ thống 4 camera xung quanh xe, cung cấp đến người lái hình ảnh từ phía trước, phía sau và hai bên hông xe giúp khách hàng thuận tiện khi đứng đỗ.



### KIỂM SOÁT HÀNH TRÌNH THÔNG MINH

Smart Cruise Control - SCC

Hệ thống hỗ trợ duy trì tốc độ do người lái cài đặt, đồng thời giữ khoảng cách an toàn với phương tiện phía trước khi lưu thông trên đường.



### HỖ TRỢ DUY TRÌ LÀN ĐƯỜNG

Lane Following Assist - LFA

Hệ thống LFA thế hệ mới tăng khả năng nhận diện các vạch kẻ đường ở hai bên và tự động điều chỉnh để giữ xe luôn ở vị trí trung tâm làn đường.



### HIỆN THỊ ĐIỂM MÙ

Blind-Spot View Monitor - BSVM

Hình ảnh bao quát các điểm mù của xe được hiển thị trực tiếp lên màn hình đa thông tin theo hướng tương ứng khi xe chuyển hướng.



### TÚI KHÍ

Carnival được trang bị 7 túi khí giúp khách hàng vững tin trên mọi cung đường.

Lưu ý: Người lái luôn phải chịu trách nhiệm cho việc vận hành chiếc xe, đây chỉ là những tính năng hỗ trợ, không thể thay thế hoàn toàn việc lái xe.

# THÔNG SỐ KỸ THUẬT

ĐỘNG CƠ	ĐỘNG CƠ DIESEL				ĐỘNG CƠ XĂNG
Phiên bản	SIGNATURE (7 ghế)	PREMIUM (7 ghế)	PREMIUM (8 ghế)	LUXURY (8 ghế)	SIGNATURE (7 ghế)
Kích thước trọng lượng					
Kích thước tổng thể (DxRxC)(mm)	5,155 x 1,995 x 1,775	5,155 x 1,995 x 1,775	5,155 x 1,995 x 1,775	5,155 x 1,995 x 1,775	5,155 x 1,995 x 1,775
Chiều dài cơ sở (mm)	3,090	3,090	3,090	3,090	3,090
Khoảng sáng gầm xe (mm)	172	172	172	172	172
Bán kính quay vòng tối thiểu (m)	5,8	5,8	5,8	5,8	5,8
Dung tích khoang hành lý (L)	1,139 - 2,460	1,139 - 2,460	1,139 - 4,110	1,139 - 4,110	1,139 - 2,460
Dung tích thùng nhiên liệu (L)	72	72	72	72	72
Truyền động					
Loại động cơ	Smartstream D2.2	Smartstream D2.2	Smartstream D2.2	Smartstream D2.2	Smartstream G3.5
Công suất cực đại (hp/rpm)	199/3,800	199/3,800	199/3,800	199/3,800	268/6,400
Momen xoắn cực đại (Nm/rpm)	440/1,750-2,750	440/1,750-2,750	440/1,750-2,750	440/1,750-2,750	331/5,000
Loại hộp số	8AT	8AT	8AT	8AT	8AT
Hệ thống dẫn động	Cầu trước	Cầu trước	Cầu trước	Cầu trước	Cầu trước
Khung gầm					
Cơ cấu lái	Trợ lực điện	Trợ lực điện	Trợ lực điện	Trợ lực điện	Trợ lực điện
Hệ thống treo trước	Mc Pherson	Mc Pherson	Mc Pherson	Mc Pherson	Mc Pherson
Hệ thống treo sau	Liên kết đa điểm	Liên kết đa điểm	Liên kết đa điểm	Liên kết đa điểm	Liên kết đa điểm
Hệ thống phanh trước/sau	Đĩa x Đĩa	Đĩa x Đĩa	Đĩa x Đĩa	Đĩa x Đĩa	Đĩa x Đĩa
Mâm xe, lốp xe	19", 235/55R19	19", 235/55R19	19", 235/55R19	19", 235/55R19	19", 235/55R19
Trang bị bên ngoài					
Cụm đèn trước LED	●	●	●	●	●
Cụm đèn sau LED	●	●	●	-	●
Nẹp hông xe mạ Chrome	●	●	●	-	●
Baga mui	●	●	●	●	●
Bệ bước chân	●	●	●	●	●
Cửa hông mở điện thông minh	●	●	●	●	●
Cốp sau đóng, mở điện thông minh	●	●	●	●	●

ĐỘNG CƠ	ĐỘNG CƠ DIESEL				ĐỘNG CƠ XĂNG
Phiên bản	SIGNATURE (7 ghế)	PREMIUM (7 ghế)	PREMIUM (8 ghế)	LUXURY (8 ghế)	SIGNATURE (7 ghế)
Trang bị bên ngoài					
Công nghệ đèn pha thích ứng thông minh	●	-	-	-	●
Trang bị bên trong					
Nội thất ghế bọc da	Màu Nâu đỏ	Màu Nâu đỏ	Màu beige	Màu beige	Màu Nâu đỏ
Điều hòa tự động 3 vùng độc lập	●	●	●	●	●
Hàng ghế trước chỉnh điện	●	●	●	Ghế người lái	●
Chức năng sưởi và làm mát ghế trước	●	●	●	-	●
Cần số điện tử dạng nút xoay	●	●	●	-	●
Sạc điện thoại không dây	●	●	●	-	●
Cụm đồng hồ tốc độ	Full-LCD 12.3"	Full-LCD 12.3"	Full-LCD 12.3"	Analog + LCD 4.2	Full-LCD 12.3"
Màn hình giải trí trung tâm	12.3"	12.3"	12.3"	12.3"	12.3"
Hệ thống âm thanh	12 loa Bose	6 loa	6 loa	6 loa	12 loa Bose
Hàng ghế 2 chỉnh điện, tích hợp sưởi & làm mát	●	●	-	-	●
Hàng ghế 2,3 ghế tháo rời	-	-	●	●	-
Cửa sổ trời (dạng đôi)	●	-	-	-	●
An toàn					
Số túi khí	7	7	7	7	7
Hệ thống hỗ trợ phanh ABS, ESC, HAC	●	●	●	●	●
Phanh đỗ điện tử và giữ phanh tự động	●	●	●	●	●
Cảm biến áp suất lốp	●	●	●	●	●
Cảm biến hỗ trợ đỗ xe trước và sau	●	●	●	Cảm biến sau	●
Camera toàn cảnh 360 độ	●	●	●	Camera sau	●
Kiểm soát hành trình	Thông minh	●	●	●	Thông minh
Hỗ trợ duy trì làn đường LFA	●	-	-	-	●
Cảnh báo lệch làn đường LKA	●	-	-	-	●
Hỗ trợ tránh va chạm phía trước FCA	●	-	-	-	●

Thông tin và hình ảnh chỉ mang tính chất tham khảo và có thể khác so với thực tế. Các chi tiết trên xe có thể thay đổi mà không cần báo trước. Vui lòng liên hệ đại lý Kia gần nhất để biết thêm thông tin chi tiết.



<https://carnival.kiavietnam.com.vn/> HOTLINE | 1900 545 591

Các sản phẩm Kia được sản xuất và phân phối tại thị trường Việt Nam bởi THACO AUTO



V.17022023

CHẾ ĐỘ THƯ GIẢN 1 CHAM



HỆ THỐNG SƯỜI/ LÀM MÁT HÀNG GHẾ 2



HÀNG GHẾ 3 RỘNG RÃI THOẢI MÁI



TRẢI NGHIỆM ĐẲNG CẤP MỚI  
PHIÊN BẢN 7 GHẾ



LINH HOẠT VÀ ĐA DỤNG  
PHIÊN BẢN 8 GHẾ

Hàng ghế 2 có thể tháo rời, hoặc xoay ngược đối mặt với hàng ghế 3 giúp hành khách thuận tiện giao lưu, trò chuyện với nhau.

Ghế giữa hàng ghế 2 có thể gấp lại và trượt để trở thành bàn để đồ đa dụng.

Chế độ ghế trẻ em tiện lợi giúp hành khách có thể chăm sóc trẻ em một cách chu đáo, an toàn hơn.